

**mea**

# Vereinbarkeit von Pflege und Erwerbstätigkeit in Deutschland 2000-2010

05.07.2011: FNA - Graduiertenkolloquium

Christin Czaplicki - Munich Center for the Economics of Aging  
(MEA)

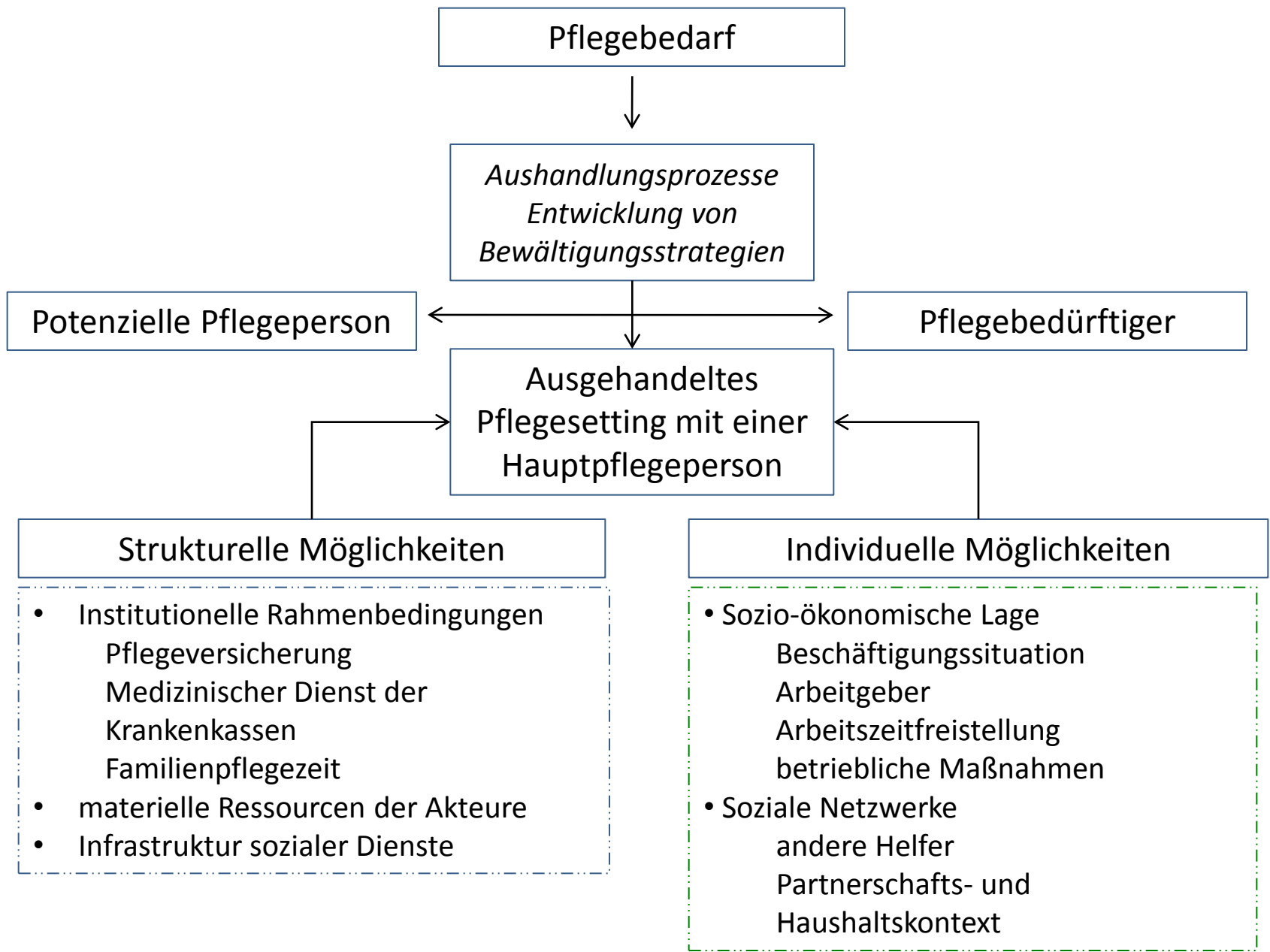


- Theoretischer Hintergrund
  - Pflege als sozialer Prozess – Die Perspektive Pflegender
  - Pflege und Beruf als Untersuchungsgegenstand
  - Forschungsfragen
- Daten und Methoden
  - SUF Versicherungskontenstichprobe 2010
  - Sequenzmuster- und Clusteranalyse
- Ergebnisse



**mea**

# Theoretischer Hintergrund



- Strukturelle Möglichkeiten**
- Institutionelle Rahmenbedingungen  
Pflegeversicherung  
Medizinischer Dienst der Krankenkassen  
Familienpflegezeit
  - materielle Ressourcen der Akteure
  - Infrastruktur sozialer Dienste

- Individuelle Möglichkeiten**
- Sozio-ökonomische Lage  
Beschäftigungssituation  
Arbeitgeber  
Arbeitszeitfreistellung  
betriebliche Maßnahmen
  - Soziale Netzwerke  
andere Helfer  
Partnerschafts- und  
Haushaltskontext



# Vereinbarkeit von Pflege und Beruf

Beziehung von Pflege und Beruf	1991	2002
Zu Beginn der Pfl egetätigkeit nicht erwerbstätig	52%	51%
Tätigkeit aufgegeben	14%	10%
Tätigkeit eingeschränkt	12%	11%
Tätigkeit fortgesetzt	21%	26%
Keine Angaben	1%	2%

Quelle: Schneekloth/ Wahl 2005; Leistungsbezieher der Sozialen (SPV) und der Privaten Pflegeversicherung (PPV), eigene Darstellung



# Forschungsfragen

1. Welche Beziehung besteht zwischen Pflege und Erwerbstätigkeit im Zeitverlauf?
  - Welche Muster der Erwerbsbeteiligung Pflegender können beobachtet werden?
  - Können Kohortenunterschiede in der Vereinbarkeit von Pflege und Beruf beobachtet werden?
2. Erwerbsbeteiligung vor der Pflegephase
  - Wie hoch ist die Erwerbsbeteiligung Pflegender vor der Pflegephase?
  - Unterscheiden sich jüngere und ältere Kohorten in der Erwerbsbeteiligung vor der Pflegephase?



**mea**

# Daten und Methodik





mea

# Datengrundlage

Daten Scientific Use File Versichertenkontenstichprobe (SUF VSKT) 2010

Untersuchungs-  
zeitraum 2000-2010

Beschäftigungsformen Sozialversicherungspflichtige Beschäftigung  
Geringfügige Beschäftigung

Pflegetätigkeit Beiträge der Pflegeversicherung an die gesetzliche  
Rentenversicherung für Pflegende

Analysepopulation Frauen, die Pflegetätigkeiten ausüben  
Gruppe 1: Geburtsjahrgänge 1943-1953  
Gruppe 2: Geburtsjahrgänge 1954-1964

Erfasste Zeitdimension Monatsweise Informationen




**mea**










# Übersicht über die Grundgesamtheit

Geburtskohorten	Alter zu Beginn des Beobachtungszeitraums	Ausübung einer Pflegetätigkeit in % (N)
1943-1953	ca. 47-57 Jahre	13,9% (1.178)
1954-1964	ca. 36-46 Jahre	7,3 % (671)

Quelle: SUF VSKT 2010, Beobachtungszeitraum 2000-2010; N (1943-1953)=8.467, N (1954-1964)=9.203; eigene Berechnungen

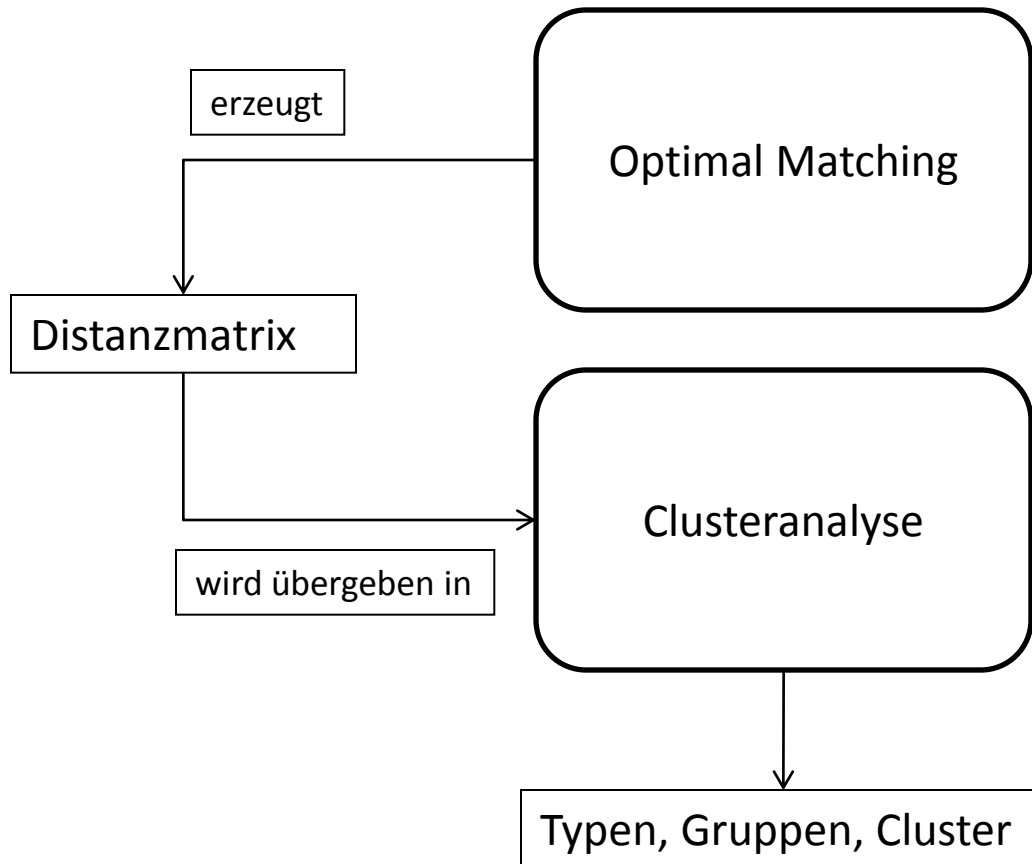
**mea**

# Operationalisierung Vereinbarkeit von Pflege und Beruf

-  Sozialversicherungspflichtige Beschäftigung
-  Sozialversicherungspflichtige Beschäftigung und Pflegeperson
-  Pflegeperson
-  Geringfügige Beschäftigung
-  Geringfügige Beschäftigung und Pflegeperson
-  kein Beschäftigungsstatus erfasst
-  Andere
-  Arbeitslosigkeit
-  Rentenbezug



# Sequenzmuster- und Clusteranalyse



**Sub-Kosten: Transitionsraten**  
(nach Gabadinho et al. 2011)

**Indel-Kosten: 1**

Alle Sequenzen sind gleich lang

Ward-Algorithmus



**mea**

# **Vereinbarkeit von Pflege und Beruf in Deutschland**



**mea**

# Clusterbildung nach Geburtskohorten

<b>Kohorte 1943-1953</b> <b>(Anteil an allen Pflegenden in %)</b>	<b>Kohorte 1954-1964</b> <b>(Anteil an allen Pflegenden in %)</b>
Sozialversicherungspflichtige Beschäftigung (17%)	Sozialversicherungspflichtige Beschäftigung (21%)
Geringfügige Beschäftigung (9%)	Geringfügige Beschäftigung (10%)
Langzeitpflegetätigkeit (17%)	Langzeitpflegetätigkeit (23%)
Kein Beschäftigungsstatus erfasst (27%)	Kein Beschäftigungsstatus erfasst (15%)
Arbeitslosigkeit und Frühverrentung (19%)	Verknüpfung von Pflege und sozialversicherungspflichtige Beschäftigung (22%)
Rentenbezug (10%)	Arbeitslosigkeit (9%)

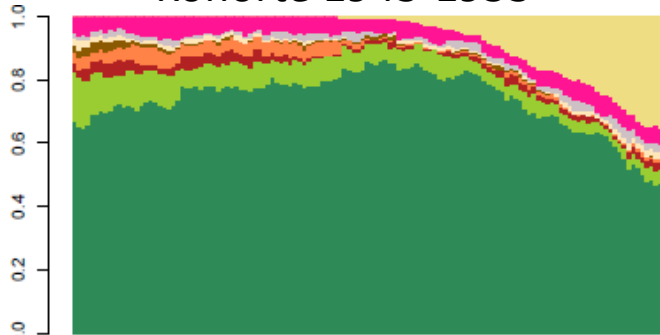


**mea**

# Sozialversicherungspflichtige und Geringfügige Beschäftigungscluster

Kohorte 1943-1953

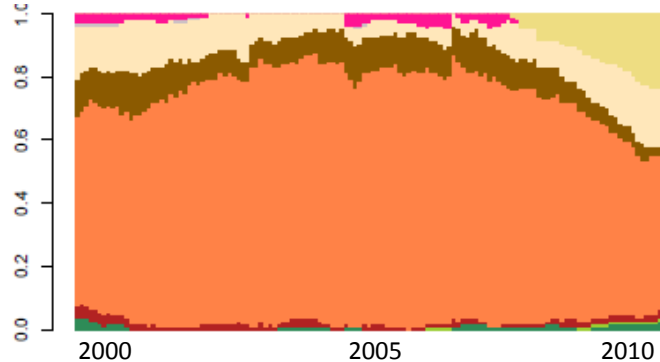
Kohorte 1954-1964



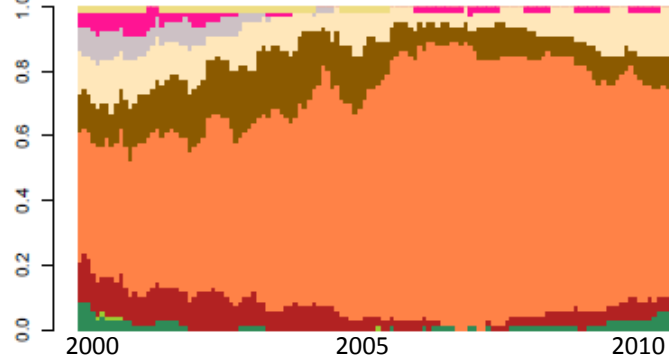
N=200



N=142



N=107



N=67

Beobachtungszeitraum

Beobachtungszeitraum

- Sozialversicherungspflichtige Beschäftigung
- Sozialversicherungspflichtige Beschäftigung und Pflegeperson
- Pflegeperson
- Geringfügige Beschäftigung
- Geringfügige Beschäftigung und Pflegeperson
- kein Beschäftigungsstatus erfasst
- Andere
- Arbeitslosigkeit
- Rentenbezug

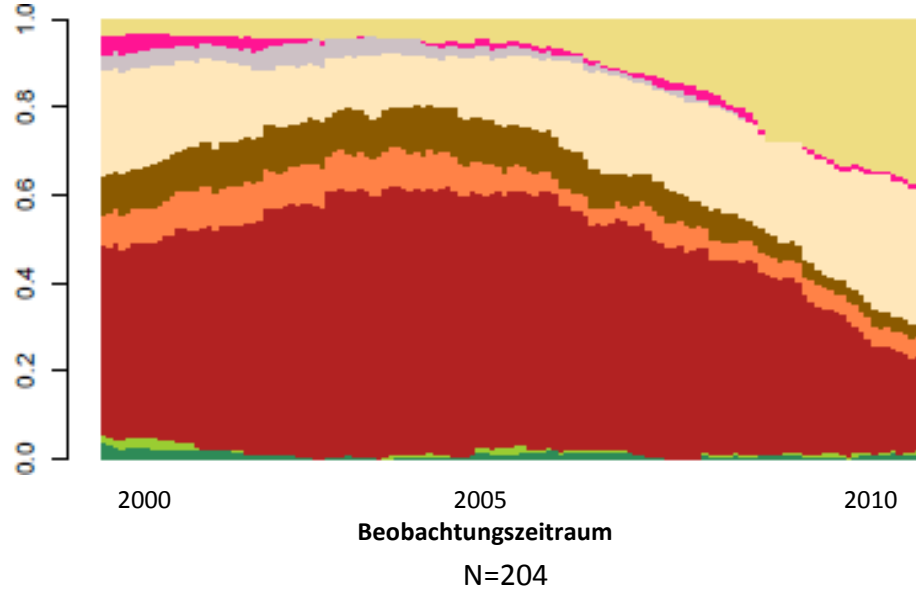




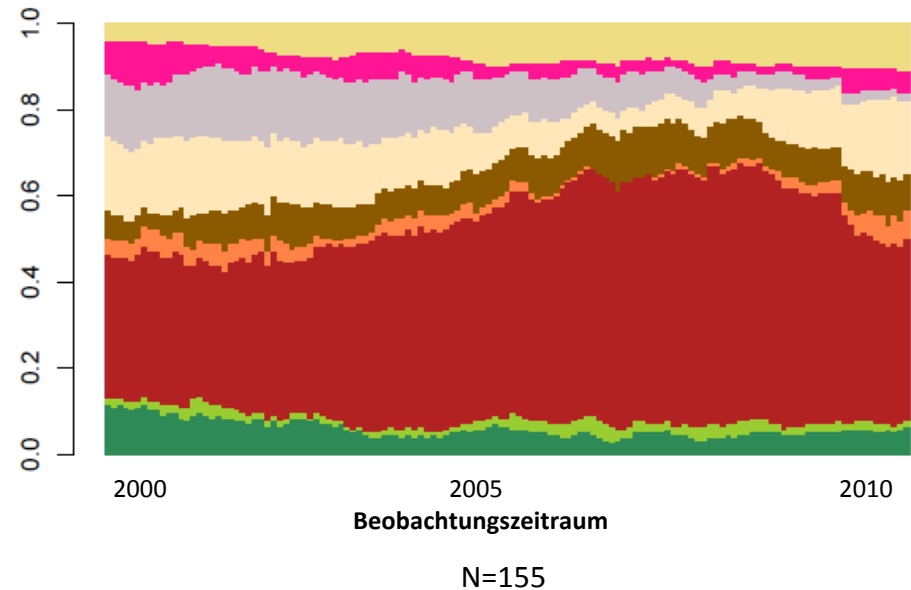
mea

# Langzeitpflege-Cluster

Kohorte 1943-1953



Kohorte 1954-1964



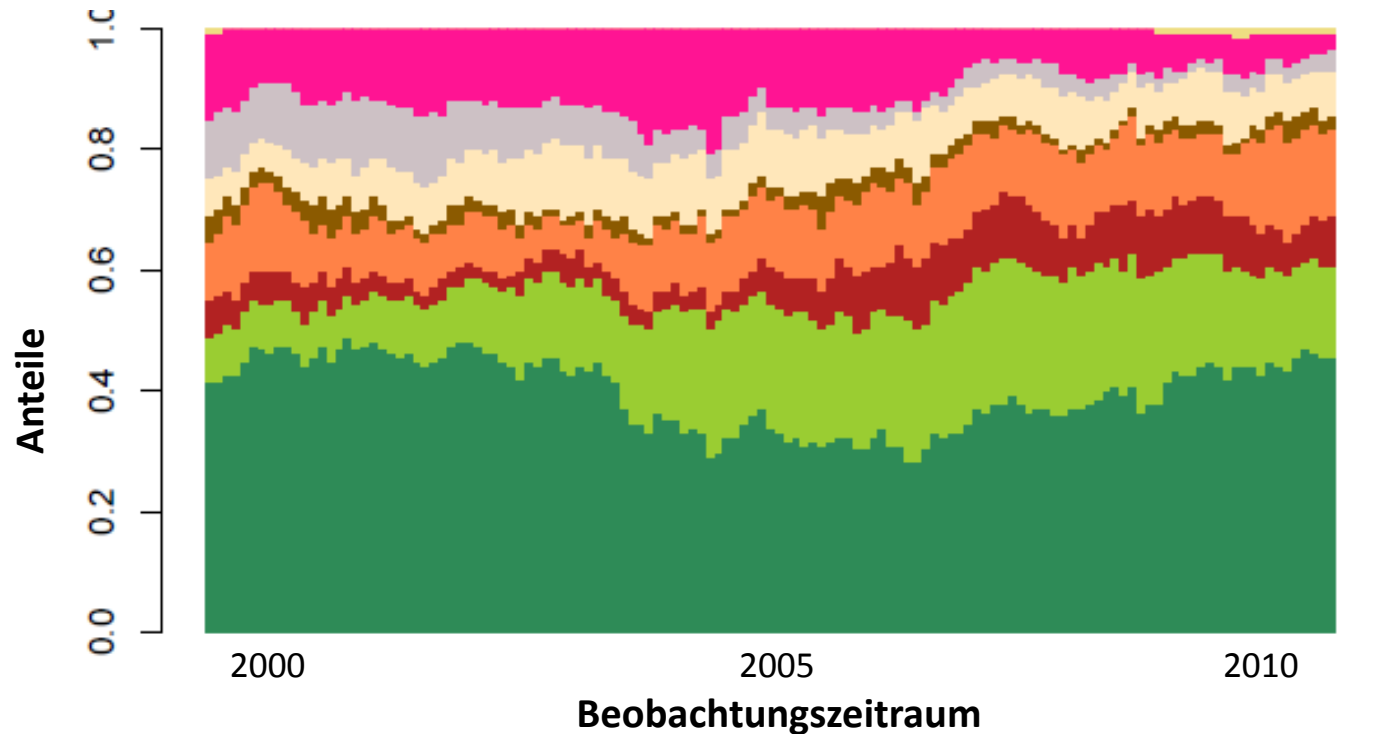
- Sozialversicherungspflichtige Beschäftigung
- Sozialversicherungspflichtige Beschäftigung und Pflegeperson
- Pflegeperson
- Geringfügige Beschäftigung
- Geringfügige Beschäftigung und Pflegeperson
- kein Beschäftigungsstatus erfasst
- Andere
- Arbeitslosigkeit
- Rentenbezug





mea

# Verknüpfung Pflege und Beruf der Geburtskohorte 1954-1964



N=145

- Sozialversicherungspflichtige Beschäftigung
- Sozialversicherungspflichtige Beschäftigung und Pflegeperson
- Pflegeperson
- Geringfügige Beschäftigung
- Geringfügige Beschäftigung und Pflegeperson
- kein Beschäftigungsstatus erfasst
- Andere
- Arbeitslosigkeit
- Rentenbezug


**mea**

# Erwerbsbeteiligung bis zum 40. Lebensjahr (in Monaten) getrennt nach Geburtskohorten

Cluster	1943-1953	1954-1964
„Sozialversicherungspflichtige Beschäftigung“	158	168
„Langzeitpflegetätigkeit“	112	106
„Geringfügige Beschäftigung“	98	98
„Kein Beschäftigungsstatus erfasst“	87	75
„Rentenbezug“	186	-
„Arbeitslosigkeit und Frühverrentung“	177	-
„Verknüpfung von Pflege und sozialversicherungspflichtiger Beschäftigung“	-	143
„Arbeitslosigkeit“	-	108

Quelle: SUF VSKT 2010, eigene Berechnungen



- Methode der Sequenz- und Clusteranalyse gut geeignet um Lebensläufe verschiedener Kohorten zu vergleichen
- Differenzen in der Erwerbsbeteiligung sind innerhalb der Kohorten größer als Differenzen zwischen den Kohorten
- Vereinbarkeit ist an vorherige Arbeitsmarktpartizipation gebunden: abhängige Beschäftigung wird nicht zugunsten der Pflege unterbrochen; Langzeitpflege wirkt sich negativ auf Vereinbarkeit aus



**mea**

Vielen Dank für Ihre Aufmerksamkeit!

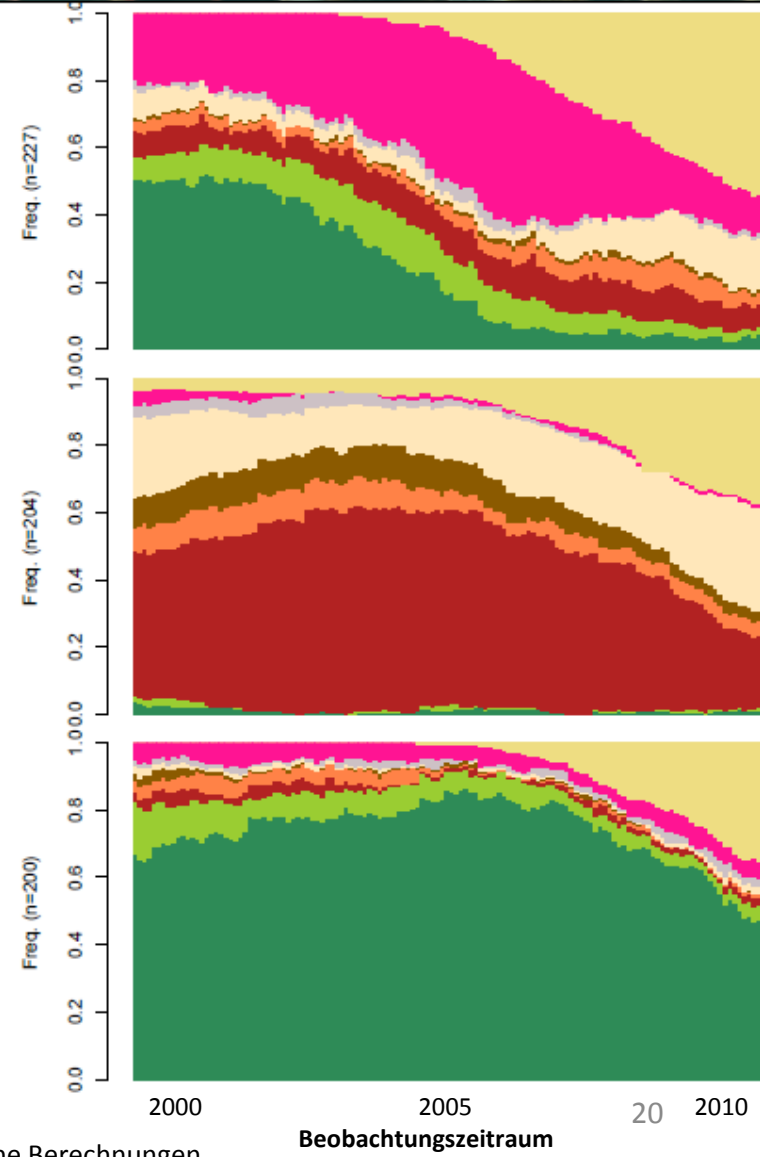
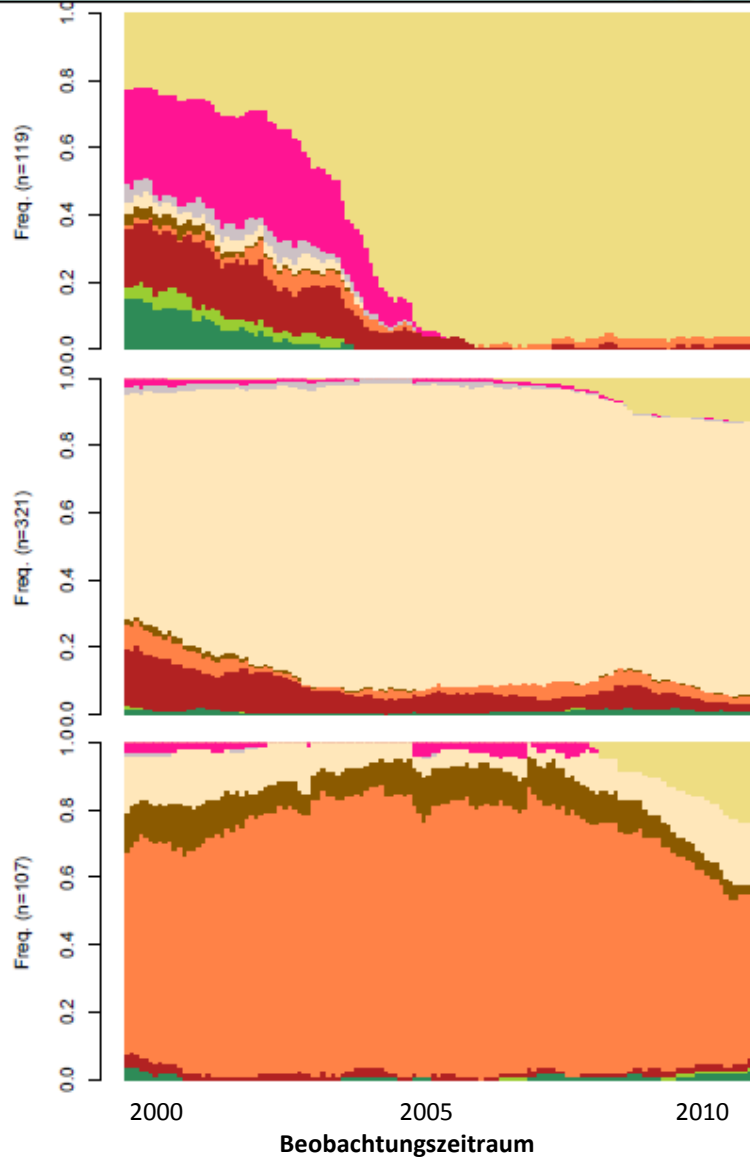
Fragen oder Kommentare?

Kontakt: [czaplicki@mea.mpisoc.mpg.de](mailto:czaplicki@mea.mpisoc.mpg.de)



**mea**

# Cluster für die Geburtskohorten 1943-1953

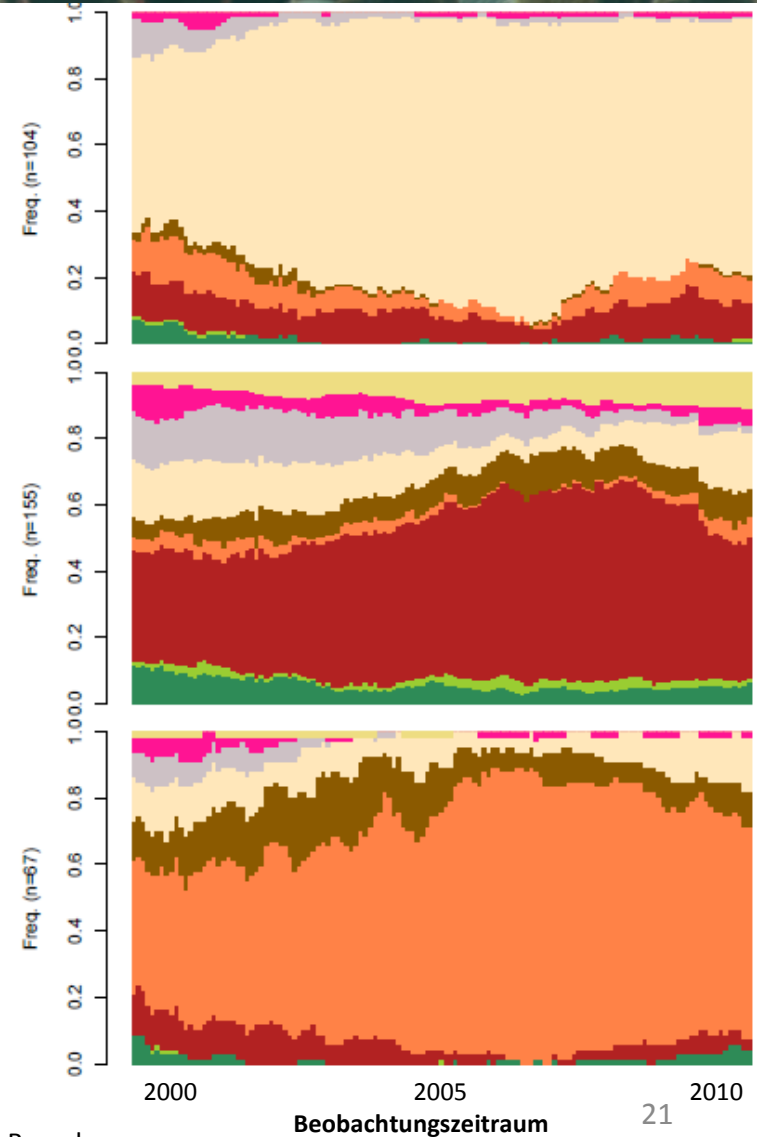
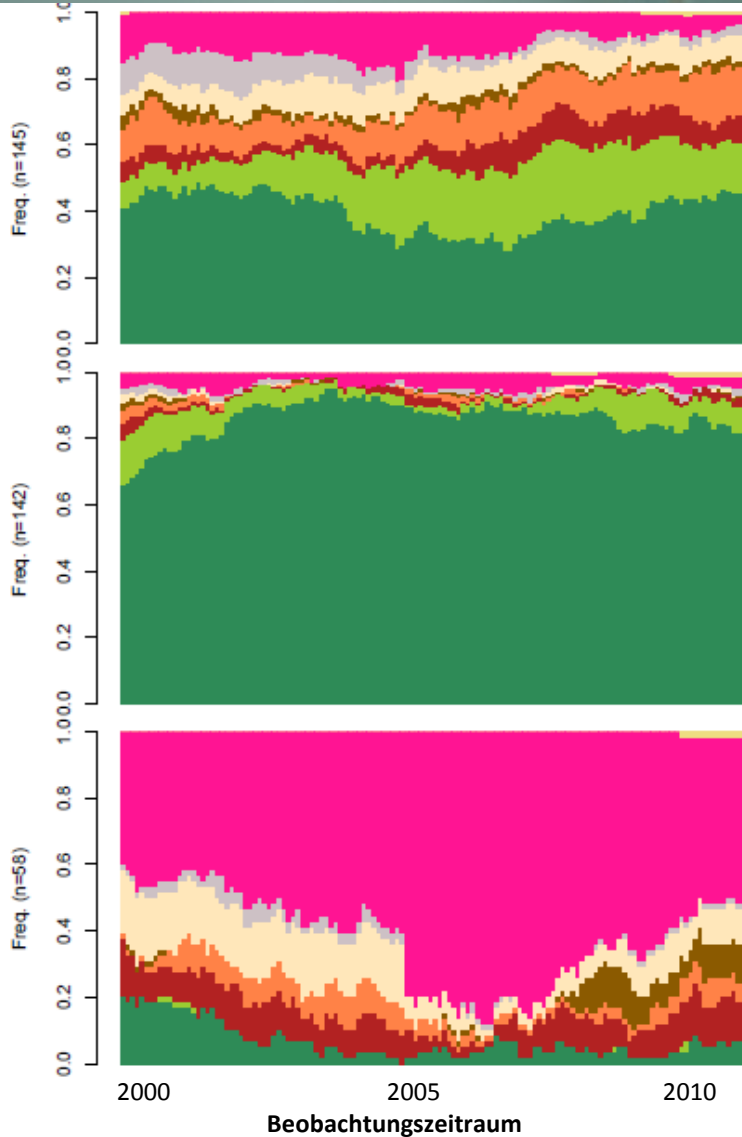


Quelle: SUF VSKT 2010, eigene Berechnungen



**mea**

# Cluster für die Geburtskohorten 1954-1964



Quelle: SUF VSKT 2010, eigene Berechnungen




**mea**

# Clusterverteilung in Ost- und Westdeutschland

Geburtskohorten	1943-1953		1954-1964	
	Ost	West	Ost	West
Cluster				
Sozialversicherungspflichtige Beschäftigung	18%	17%	22%	21%
Langzeitpflege	11%	19%	25%	23%
Geringfügige Beschäftigung	2%	11%	1%	13%
Keine Beschäftigungsinformation vorhanden	7%	33%	7%	18%
Arbeitslosigkeit und vorzeitiger Ruhestand	37%	14%	/	/
Rentenbezug	24%	6%	/	/
Vereinbarkeit Pflege und Beruf	/	/	23%	21%
Arbeitslosigkeit	/	/	22%	4%

Quelle: SUF VSKT 2010, eigene Berechnungen




**mea**

# Anteile der vergleichbaren Cluster im Ost-Westvergleich und nach Kohorten

Vergleichbare Cluster	1943-1953		1954-1964	
	Ost	West	Ost	West
Sozialversicherungspflichtige Beschäftigung	23%	18%	28%	27%
Arbeitslosigkeit	50%	15%	28%	6%
Langzeitpflege	15%	20%	32%	29%
Geringfügige Beschäftigung	2%	12%	2%	16%
Kein Beschäftigungsstatus erfasst	10%	35%	10%	23%

Quelle: SUF VSKT 2010, eigene Berechnungen



# Durchschnittliche Pflegedauer nach Clusterzugehörigkeit und Geburtskohorte

Cluster	1943-1953	1954-1964
Sozialversicherungspflichtige Beschäftigung	26	20
Langzeitpflegetätigkeit	100	95
Geringfügige Beschäftigung	27	38
Kein Beschäftigungsstatus erfasst	25	25
Rentenbezug	27	-
Arbeitslosigkeit und Frühverrentung	34	-
Verknüpfung von Pflege und sozialversicherungspflichtiger Beschäftigung	-	42
Arbeitslosigkeit	-	24

Quelle: SUF VSKT 2010, eigene Berechnungen