



---

# Der Wandel der Alterssicherung und Alterseinkommen in Europa

Prof. Dr. Bernhard Ebbinghaus

Fakultät für Sozialwissenschaften &  
Mannheimer Zentrum für Europäische Sozialforschung (MZES)  
Universität Mannheim

Jahrestagung FNA/DRV am 23./24. Januar 2014 in Berlin

---

# Übersicht

- Bisherige Problemlagen & Herausforderungen
- Wandel durch Vermarktlichung & Privatisierung
- Mehrsäulenarchitektur und Alterseinkommen
- Grundsicherung & Armutsvermeidung
- Anstieg und Rückgang der Frühverrentung
- Privatisierung & Vermarktlichung: Zusatzrenten
- Pensionsfonds: Privatisierung der Risiken
- Altersarmut und Ungleichheit
- Probleme zukünftiger Entwicklungen

# Alterssicherung: ein gesellschaftliches Thema ....



---

# I. Problemlagen für Alterssicherung in Europa

(Bekannte) ökonomische Herausforderungen:

- Alterung: Problem der Umlageverfahren (Altenquotient)
- Globalisierung: Wettbewerbsfähigkeit (Faktor Arbeit teuer)
- Finanzierung: Schuldenabbau; Finanzmarktrisiken
- Ziel: *finanzielle Nachhaltigkeit*
- Wandel der Alterssicherung: Vermarktlichung & Privatisierung

Weitere soziale Herausforderungen („neue soziale Risiken“):

- Flexibilisierung: atypische, prekäre Erwerbskarrieren
- Vereinbarkeit von Beruf u. Familie (Anrechnung von Zeiten)
- Plurale Familien-/Haushaltsformen (individualisierte Rente)
- Ziel: *soziale Nachhaltigkeit*
- Folgen für Armut und soziale Ungleichheit

# 1. Mehrsäulenarchitektur der Alterssicherung

Privatisierung

	erste Säule	zweite Säule	dritte Säule
	Staat	Arbeitgeber oder Tarifvertrag	Individuelle Vorsorge
<b>dritte Schicht</b> (zusätzlich)			
<b>zweite Schicht</b> (lohnbezogen)			
<b>erste Schicht</b> (Grundsicherung)			

Ebbinghaus (Hg.) *Varieties of Pension Governance*, Oxford UP 2011

# 1. Mehrsäulenarchitektur der Alterssicherung

	erste Säule	zweite Säule	dritte Säule	
	Staat	Arbeitgeber oder Tarifvertrag	Individuelle Vorsorge	
dritte Schicht (zusätzlich)			persönliches Sparen	Einkommens- sicherung: Ungleichheit?
<b>zweite Schicht</b> (lohnbezogen)	lohnbezogene Sozial- versicherung	Private ZV (DB / DC)	Private ZV (DC)	
<b>erste Schicht</b> (Grundsicherung)	Grundrente, (Sozialhilfe)			

Privatisierung

Ebbinghaus (Hg.) *Varieties of Pension Governance*, Oxford UP 2011

---

## II. Traditionen der Alterssicherung:

### (i) Bismarck'sche Sozialversicherung

#### Bismarck'sche Sozialversicherung:

(Deutschland, Frankreich, Süd- und Osteuropa)

■ **Sozialversicherung (SV):** Leistungen an Beiträge gebunden (Äquivalenzprinzip), Umlageverfahren, Sozialbeiträge

■ **Ziel:** Lebensstandardsicherung für Erwerbstätige

■ **Problem:** demografische Nachhaltigkeit (Generationenvertrag)

■ **Reformen:** politisch umstritten, relativ spät und graduell

■ **Vermarktlichung:** Kostenkontrolle, Einfrieren der Beiträge, Abschmelzen der Leistungen, Rentenalterserhöhung

■ **Privatisierung:** eher freiwillige als verpflichtende kapitalgedeckte **Zusatzversicherung (ZV)**

---

## II. Traditionen der Alterssicherung:

### (ii) Beveridge-Grundsicherung

#### Beveridge-Tradition:

(Großbritannien, Irland, Skandinavien)

■ **Grundsicherung:** Bürgerrente für alle Einwohner, eher steuerfinanziert, Grundleistung (flat-rate), Förderung der privaten kapitalgedeckten ZV

■ **Ziel:** Armutsvermeidung & Eigenvorsorge

■ **Problem:** Armut & Ungleichheit

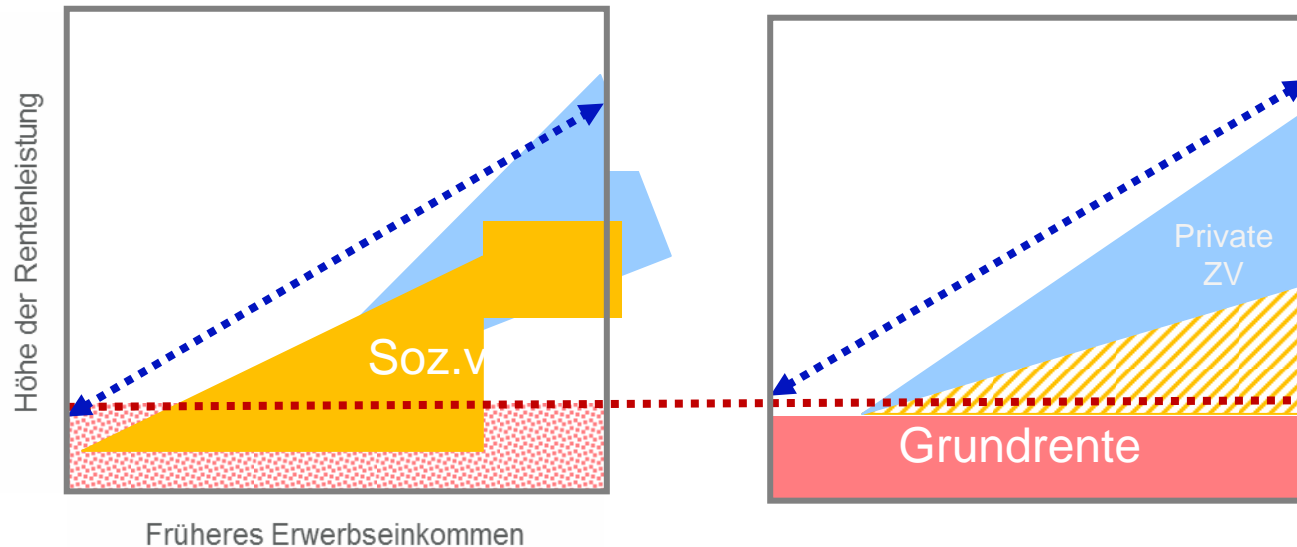
#### ■ **Reformen:**

(i) **Beveridge Plus:** Einkommenssicherung (Schweden, Finnland) mit Vermarktlichung (Kapitaldeckung);

(ii) **Beveridge Lite:** Kürzung staatlicher Rente, Ausbau privater ZV (Großbritannien, Irland)



## 2. Säulen & Schichten: Armut & Ungleichheit im Alter

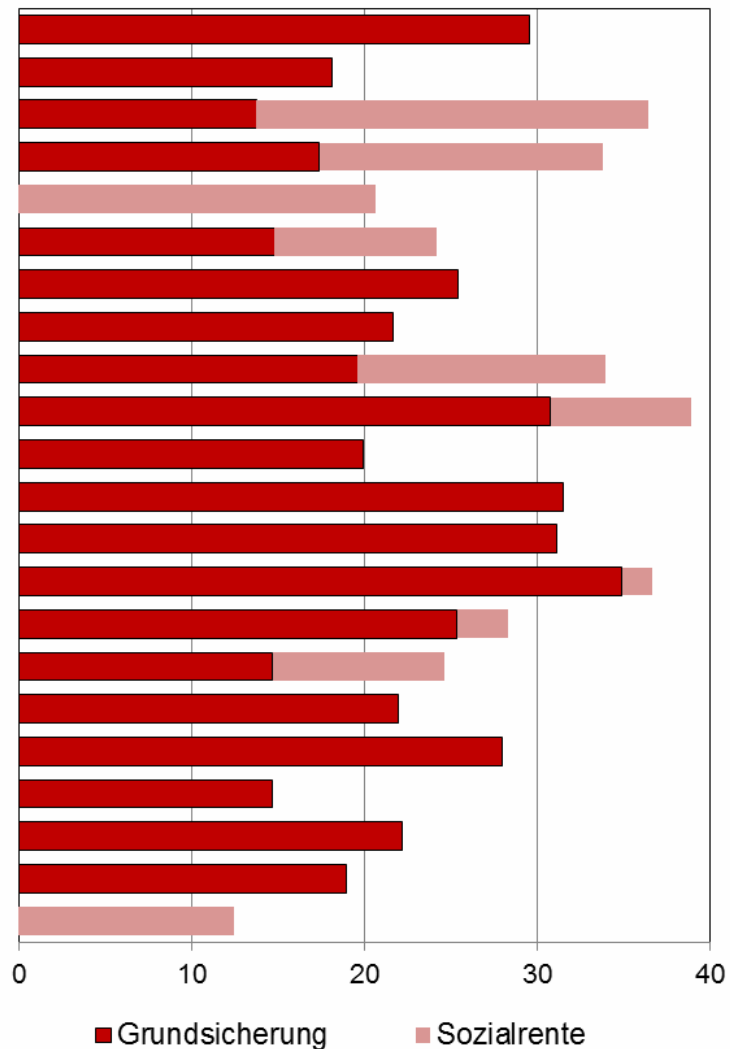
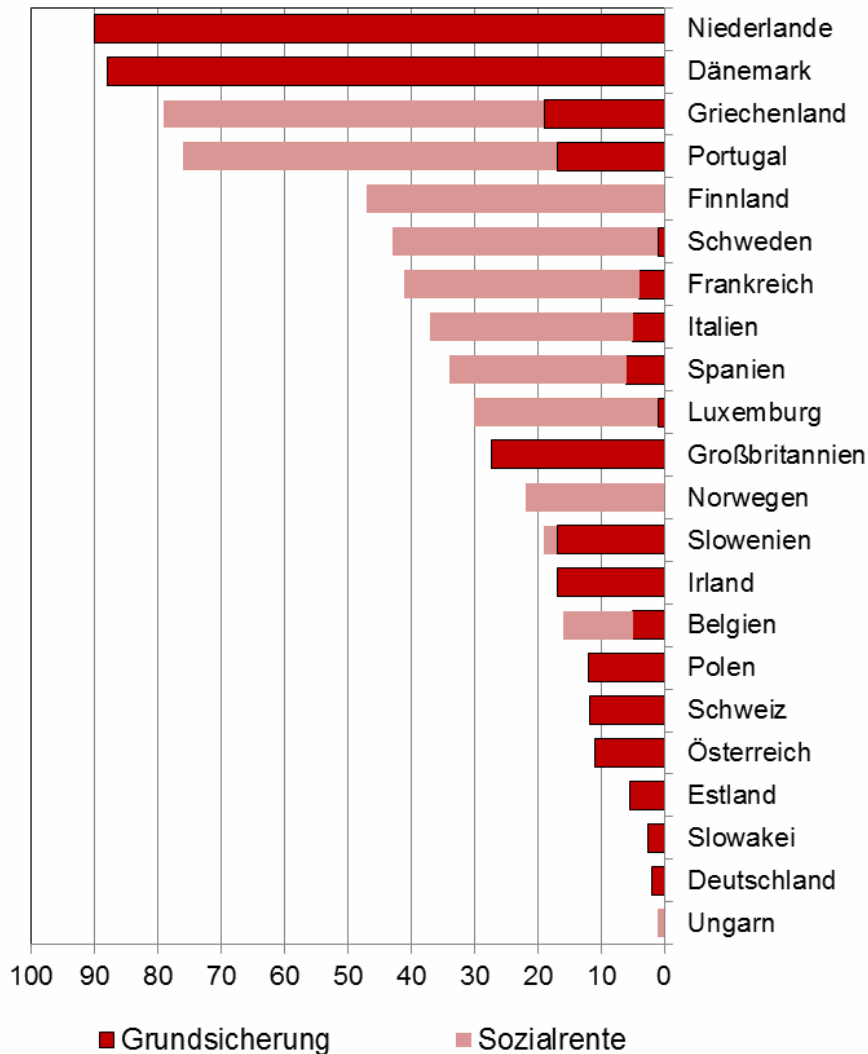


- **Armut:**
  - **Beveridge:** Staatliche **Grundrente** für alle Einwohner; Leistungshöhe?
  - **Mindestrente** (Sozialrente) bzw. Sozialhilfe (D 2003: Grundsicherung)
- **Ungleichheit:**
  - Reproduktion von **Marktungleichheit** durch beitragsbezogene Renten
  - **Arbeitsmarktbeteiligung** und Beschäftigungsdauer variieren (SV, ZV)
  - **Finanzmarktrisiken** von kapitalgedeckten Zusatzversicherungen (ZV)

### 3. Armutsvermeidung: Grund- und Sozialrenten

Bezieher von Grund- bzw. Sozialrente  
(% Bevölkerung ab 65 Jahren)

Höhe der Grund- bzw. Sozialrente  
(% Bruttodurchschnittsverienst)



Quelle: OECD (2013), Pensions at a Glance 2013;  
eigene Darstellung

---

## III. Armutsvermeidung

### Bismarck'sche SV

#### **Subsidiäre Sicherung:**

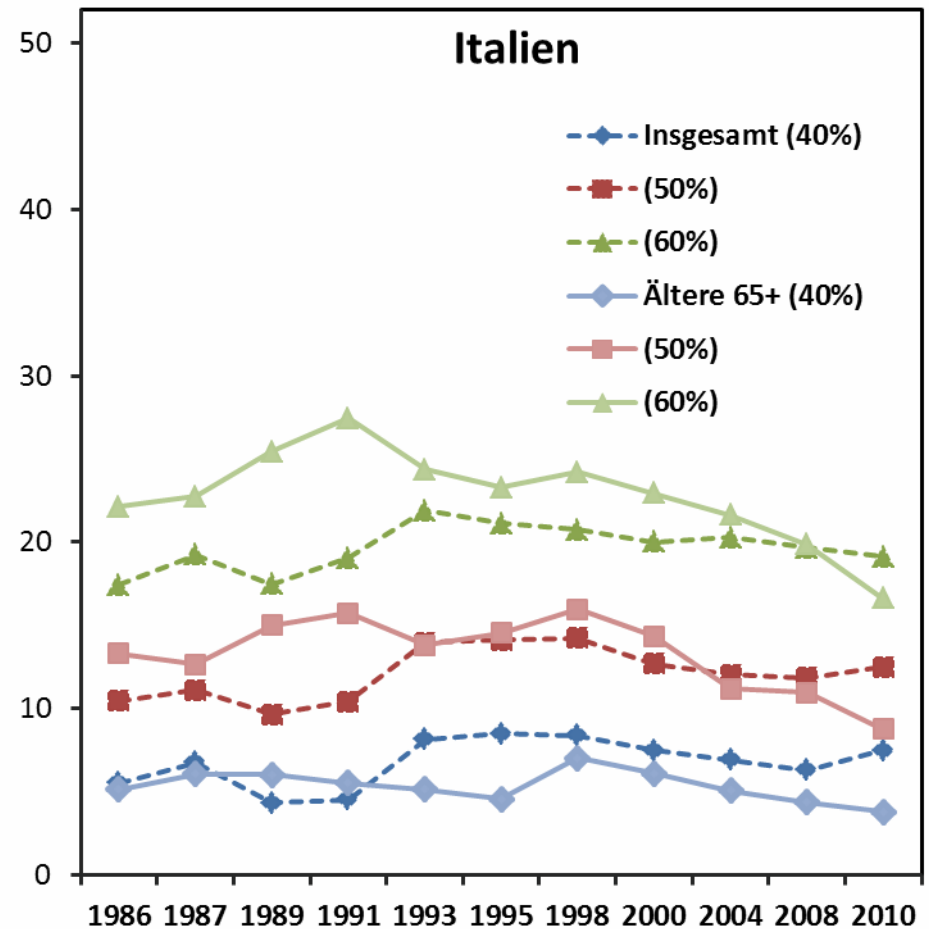
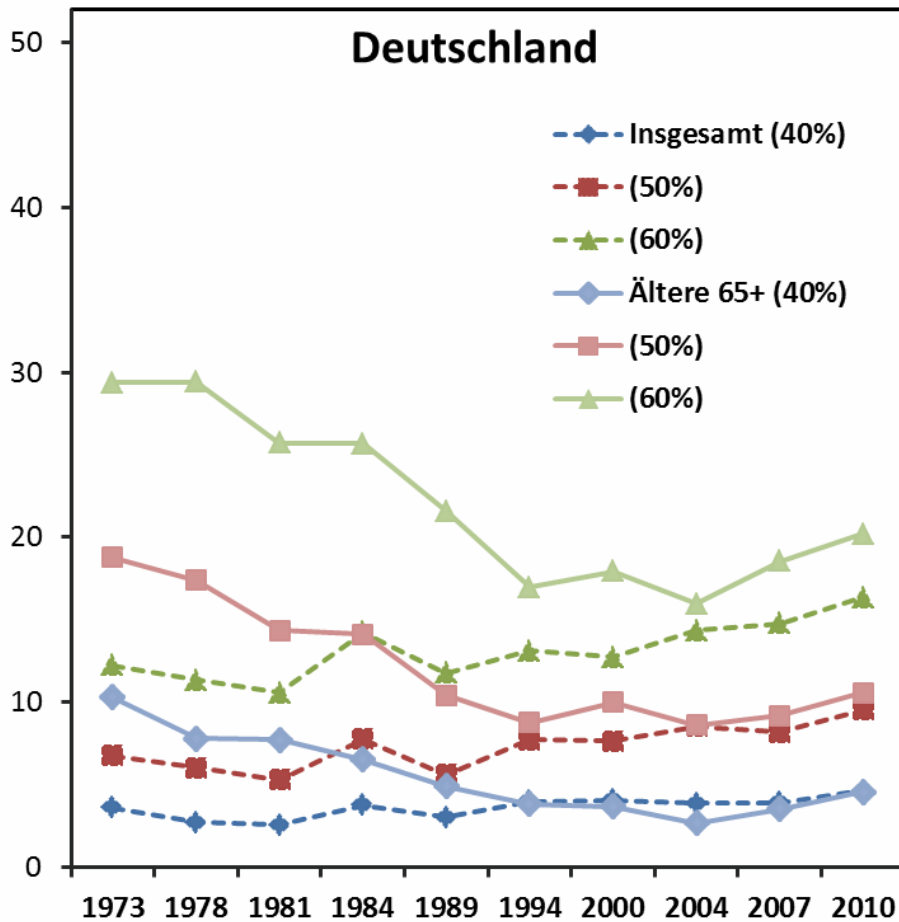
- Hoher Anteil & hoher Mindestbetrag: Sozialrenten als Mindestrente der SV (Frankreich, Südeuropa)
- 2003 (Deutschland): Grundsicherung im Alter, relativ geringer Anteil
- Unzureichende Mindestsicherung (Osteuropa)

### Beveridge-Systeme

#### **Mindestsicherung:**

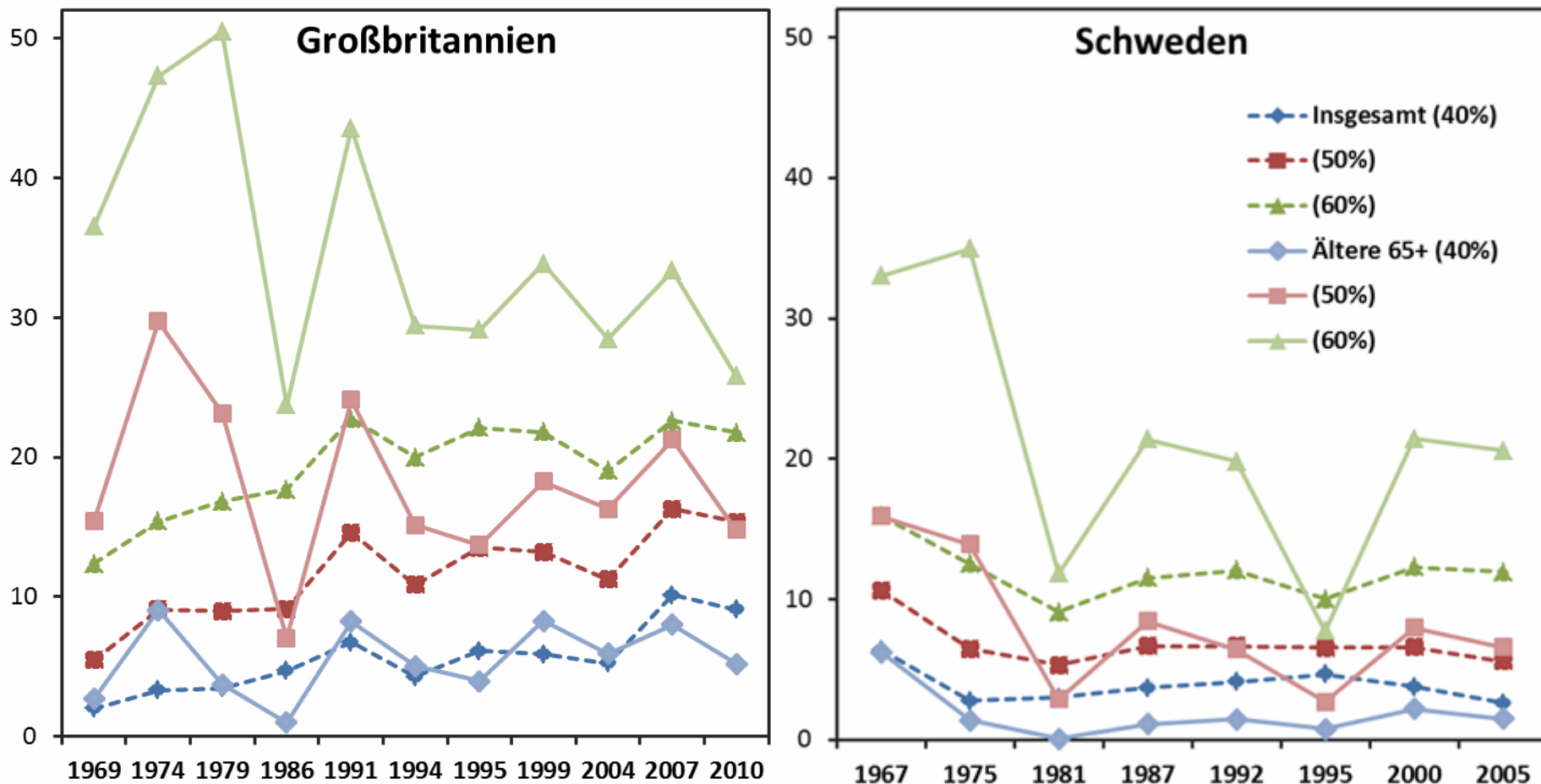
- Grundrenten: hoch und umfassend (Niederlande, Dänemark)
- Grundrente (Beiträge) gering, Zusatzleistungen notwendig (GB, Irland)
- Reform: Mindestsicherung als Aufstockung (Schweden, Finnland)

# 4a. Rückgang der Altersarmut durch Ausbau der Sozialversicherung: Armutsraten (40/50/60%)



Quelle: Luxembourg Income Study: Key Figures ([www.lisdatacenter.org](http://www.lisdatacenter.org)); eigene Berechnungen

## 4b. Rückgang der Altersarmut durch Ausbau der Beveridge-Systeme: Armutsraten (40/50/60%)



Quelle: Luxembourg Income Study: Key Figures ([www.lisdatacenter.org](http://www.lisdatacenter.org)); eigene Berechnungen

---

## IV. Entwicklung der Altersarmut

### Bismarck'sche SV

#### **Altersarmut:**

- Historischer Rückgang der Altersarmut, aber Stagnation der Altersarmut seit 1990er
- Konvergenz der Armutsrisiken zwischen Älteren und Bevölkerung (Italien: Ältere bessergestellt)
- Relativ niedrig auch ohne Grundrenten (D: Sozialhilfe, Südeuropa: Sozialrente)

### Beveridge-Systeme

#### **Altersarmut:**

- Konvergenz der Armutsrisiken zwischen Älteren und Bevölkerung
- Höhere Armutsrisiken in GB im vgl. zu Schweden
- Anstieg in GB 1990er Jahre
- Armutsschwelle (60%) zeigt Tendenz zu Ungleichheit durch Vermarktlichung

---

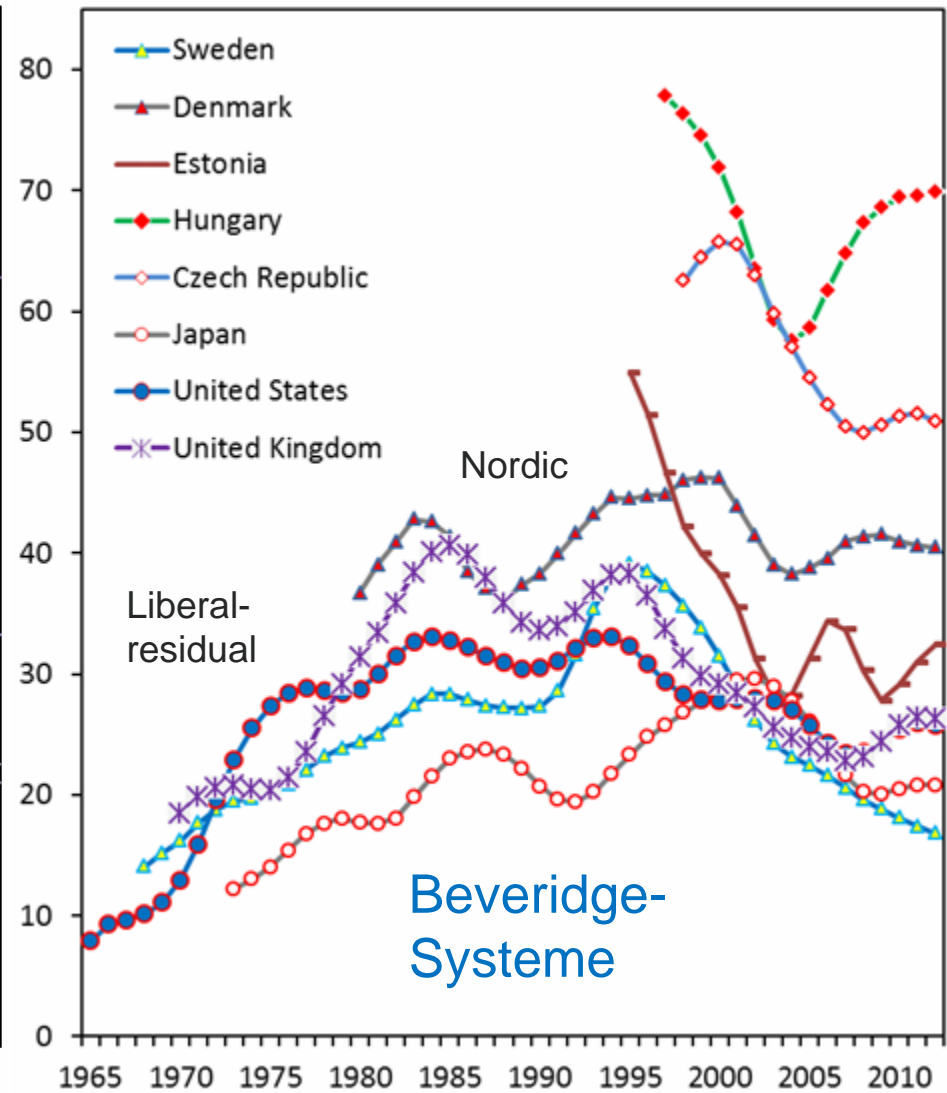
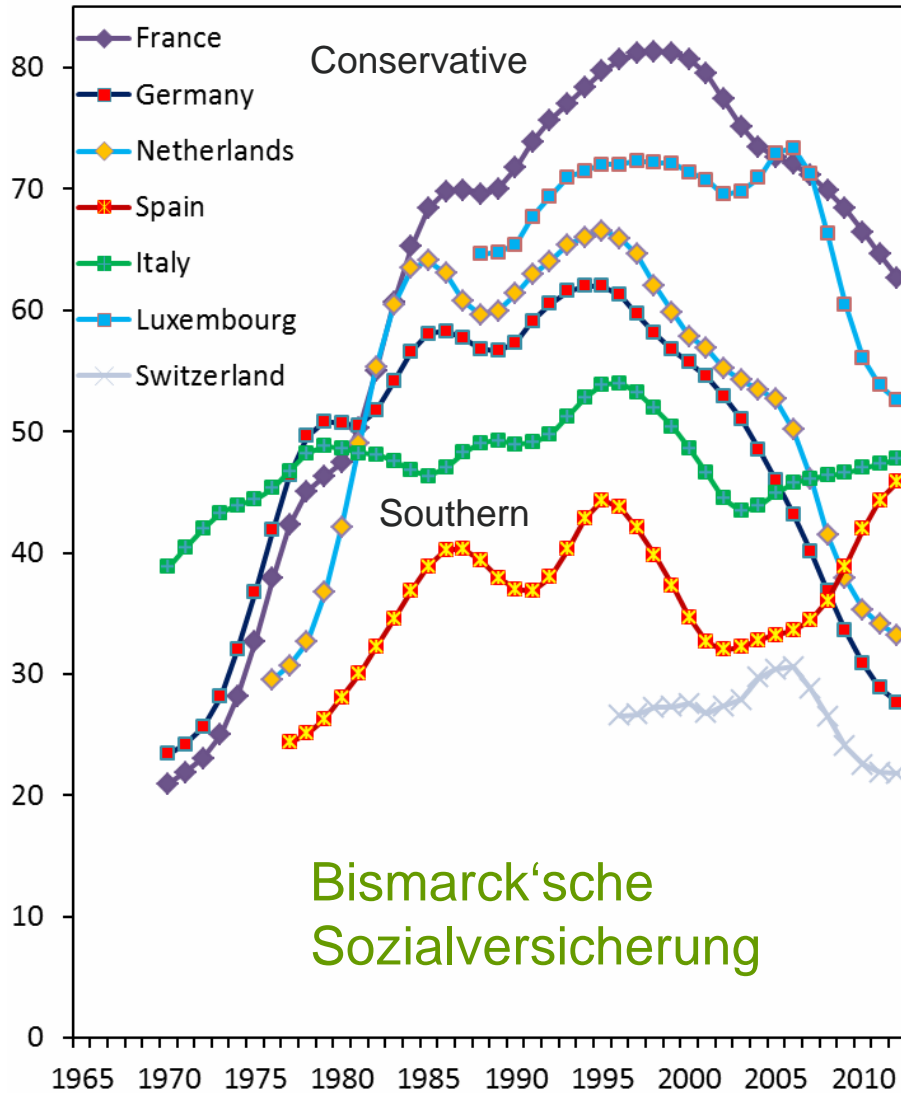
# V. Umkehr der Frühverrentung

Umkehrung der Frühverrentung:

**Problemlage:**

- Frühverrentung als passive“ Arbeitsmarktpolitik“
- Hohe Sozialausgaben führen zu hohen Sozialbeiträgen, Belastung des Faktor Arbeit (Teufelskreis)
- Höherer Problemdruck in Kontinentaleuropa als in liberalen und nordischen Wohlfahrtsstaaten

# 5. Umkehr der Frühverrentung (% Männer, Alter 60-64)



Ebbinghaus: *Reforming Early Retirement in Europe, Japan and the USA*, Oxford UP, 2006; Ebbinghaus & Hofäcker, CPoS, 2013; and updates from OECD and Eurostat. Own calculations: cohort-adjusted 5-year average.



---

# V. Umkehr der Frühverrentung

Umkehrung der Frühverrentung:

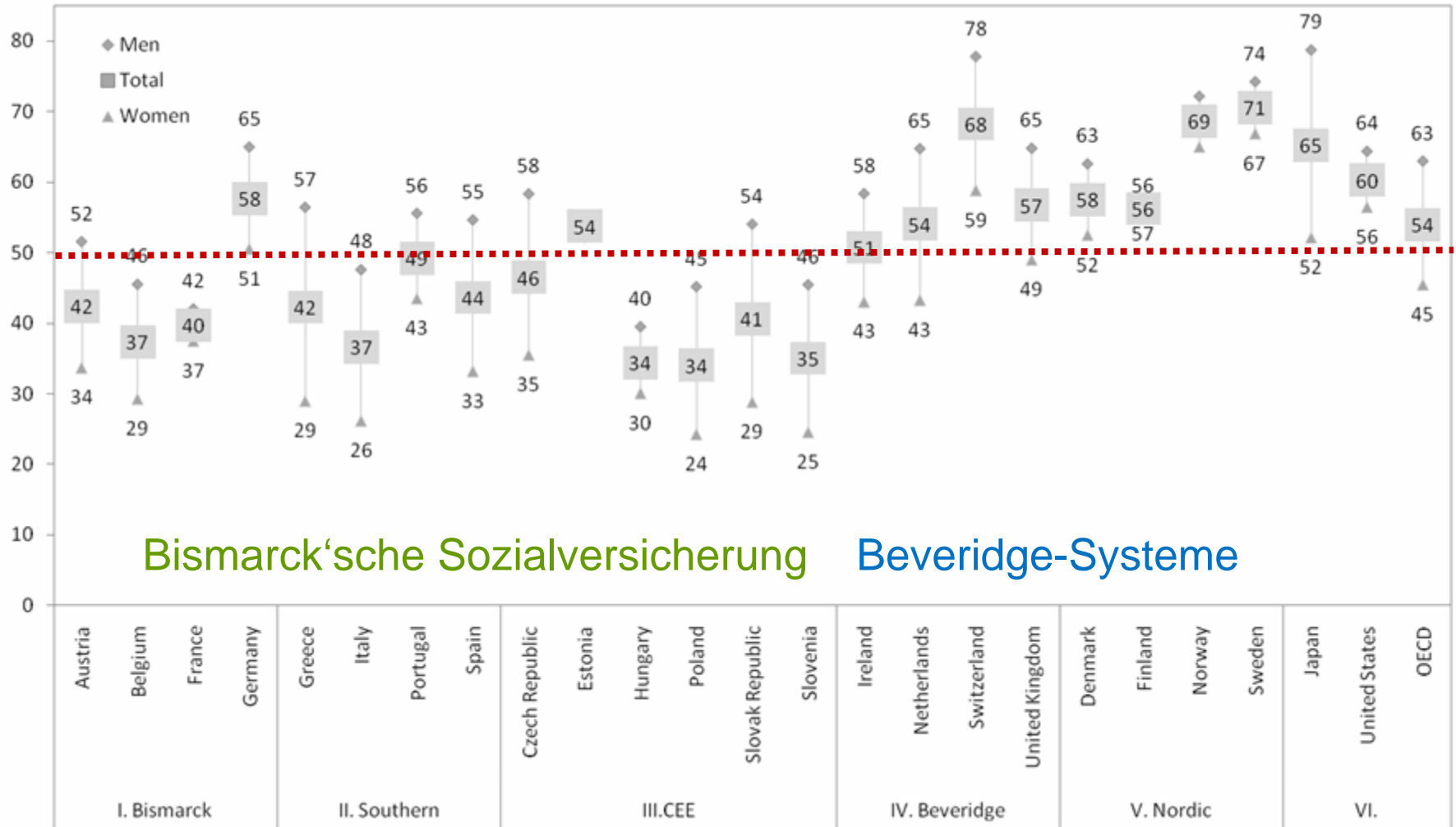
## **Problemlage:**

- Frühverrentung als passive“ Arbeitsmarktpolitik“
- Hohe Sozialausgaben führen zu hohen Sozialbeiträgen, Belastung des Faktor Arbeit (Teufelskreis)
- Höherer Problemdruck in Kontinentaleuropa als in liberalen und nordischen Wohlfahrtsstaaten

## **Reformen:**

- Schrittweise Heraufsetzung der Rentenaltersgrenzen
- Schließung von Frühverrentungspfaden (nicht nur Altersrenten, auch Erwerbsunfähigkeit, Arbeitslosigkeit, Vorruhestand)

## 6. EU-2010-Ziel: Beschäftigungsquote älterer Arbeitnehmer (Alter 55-64) von 50% (OECD 2010)



Bismarck'sche Sozialversicherung

Beveridge-Systeme

Quelle: OECD Labour Force Statistics; B. Ebbinghaus in G. Bonoli & D. Natali (Hrsg.), The Politics of the New Welfare State, OUP 2012

---

# VI. Umkehrung der Frühverrentung

## Bismarck'sche SV

- **Hoher Problemdruck**, sozialverträgliche Krisenpolitik politische Widerstände gegen Reformen
- D (Rentenreformen) & NL (Erwerbsunfähigkeitsreform): starker Rückgang
- Süd- und Osteuropa: nur langsame Umkehr
- Bessere Integration notwendig

## Beveridge-Systeme

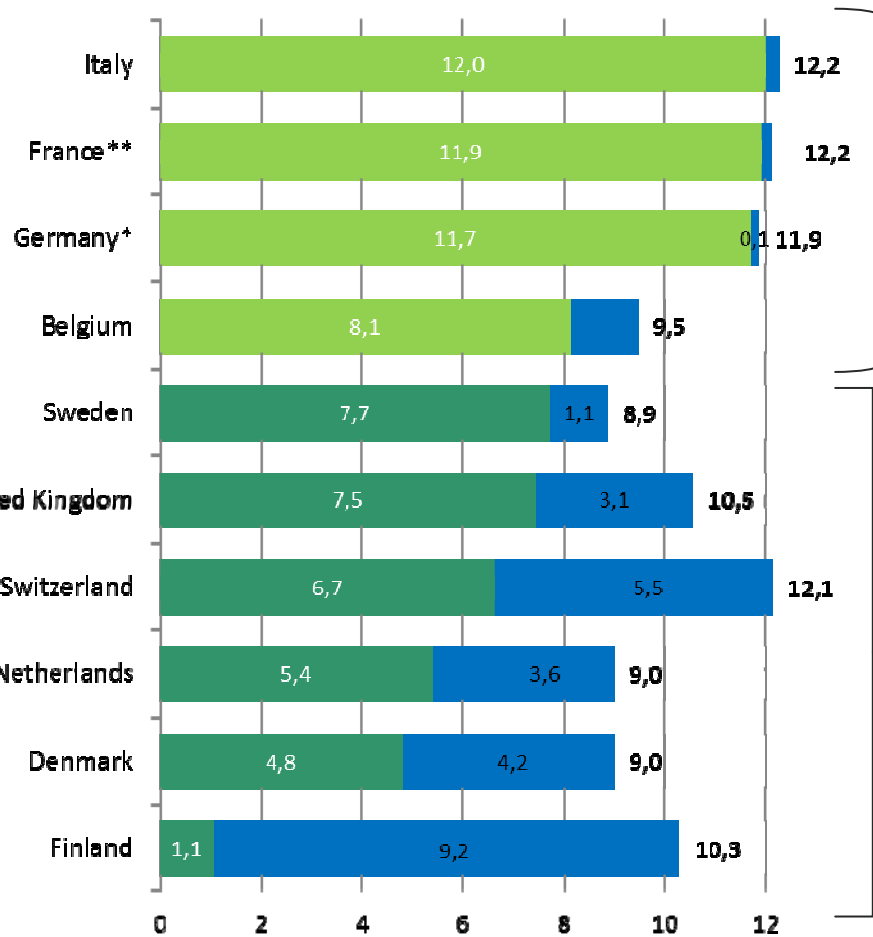
- **Geringerer Problemdruck**, eher kurzfristige Zyklen
- Liberale Wohlfahrtsstaaten: Altersarmutsrisiken
- Skandinavien: hohes Rentenalter, gleitende Übergang in Rente
- Lebenslanges Lernen und Arbeitsmarktintegration

# 7. Privatisierung: Rentenausgaben & Pensionsfonds

Rentenausgaben (% BIP), OECD 2006

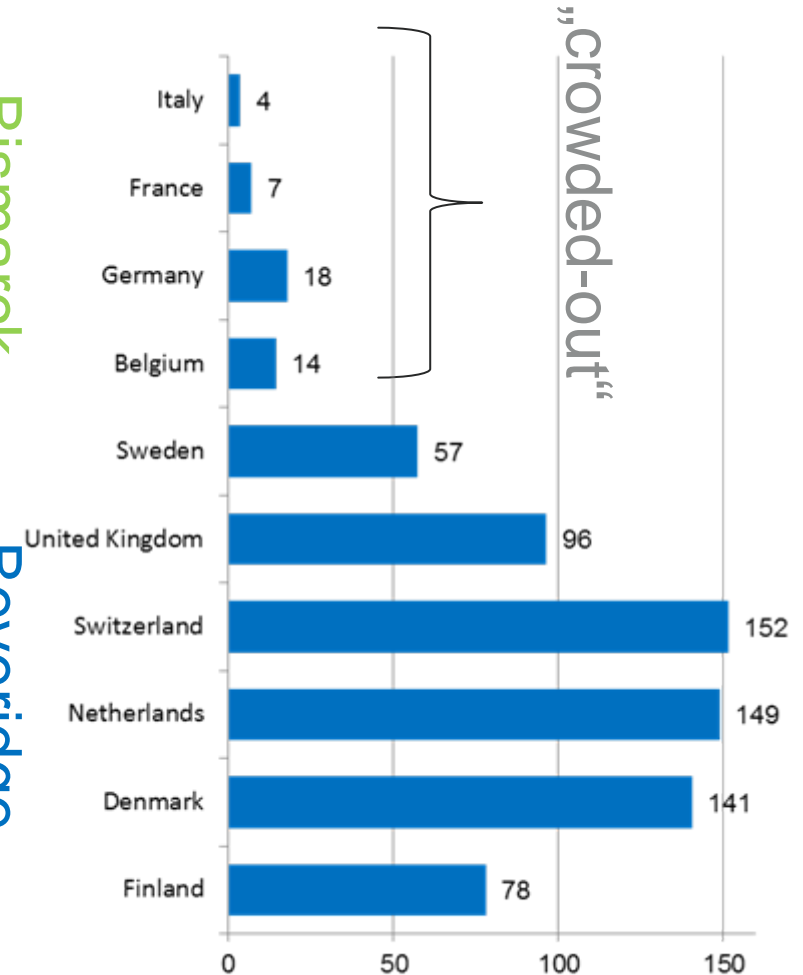
Pensionsfonds (Einlagen % BIP), OECD 2007

Public expenditure Private expenditure



Bismarck

Beveridge



„Crowded-out“

Quelle: OECD Pensions Outlook 2008, eigene Berechnungen.

---

# VII. Privatisierung & Vermarktlichung

## Bismarck'sche SV

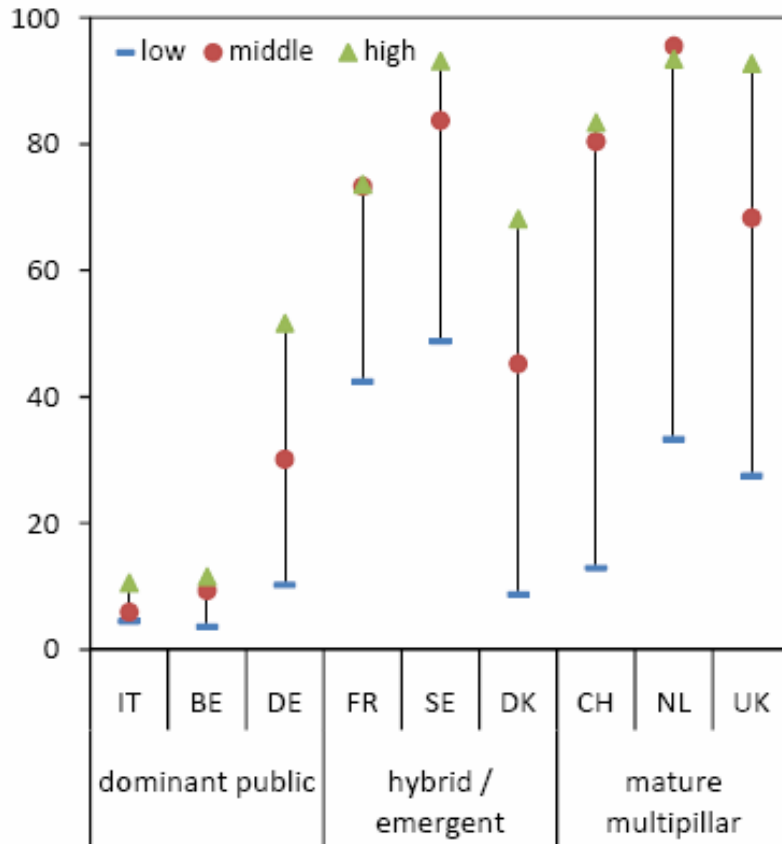
- Einkommenssicherung durch SV → verspätete private ZV („*crowding-out*“)
- Betriebliche ZV eher sekundär (Ausnahme Frankreich)
- Freiwillige ZV: D (2002-): Riester Rente
- Zwangsprivatisierung: Osteuropa (jedoch Kehrtwende in der Krise)

## Beveridge-Systeme

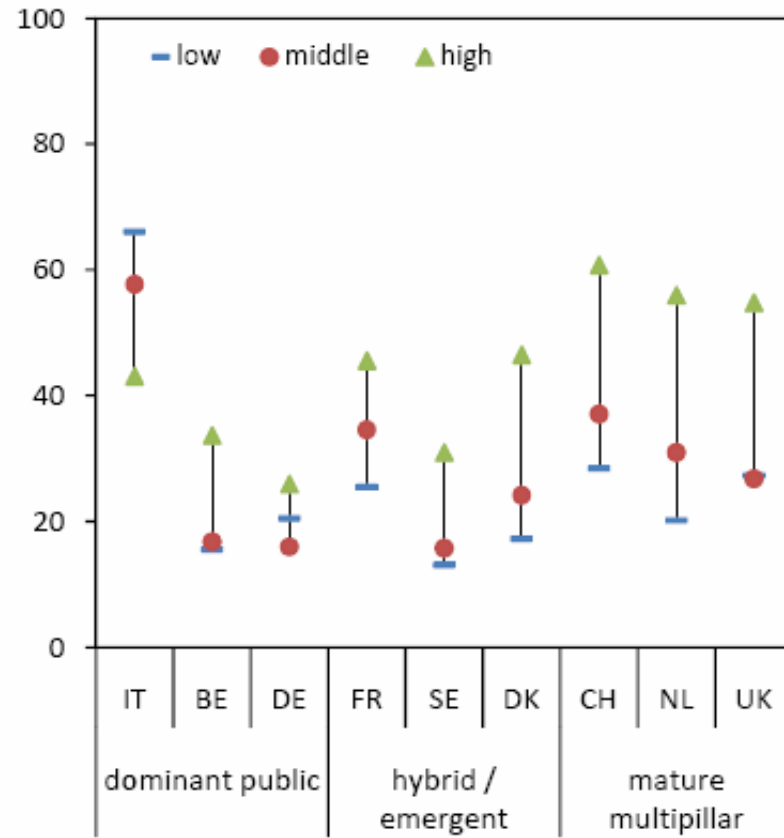
- Einkommenssicherung durch private ZV („*crowding-in*“)
- Betriebliche ZV (GB)
- Tarifvertragliche ZV (NL)
- Obligatorium ZV (CH, FIN)
- Persönliche ZV (GB 1986-)
- Kapitaldeckung durch über/betr. Pensionsfonds (GB, NL, S, CH), Versicherungsverträge (DK)

# 8. Privatisierung & Vermarktlichung: Zusatzrenten

Zugang zu privaten Zusatzrenten nach Einkommensgruppen (%)



Renteneinkommensanteil (%) privater Zusatzrenten für diese Beziehergruppen



Source: SHARE (wave 2, 2006) ELSA (wave 3, 2006/07)

Ebbinghaus & Neugschwender, Kap. 14 in Ebbinghaus (Hg.) *Varieties of Pension Governance*, Oxford UP 2011

---

# VIII. Privatisierung & Vermarktlichung

## Bismarck'sche SV

### Dominantes Einsäulenmodell:

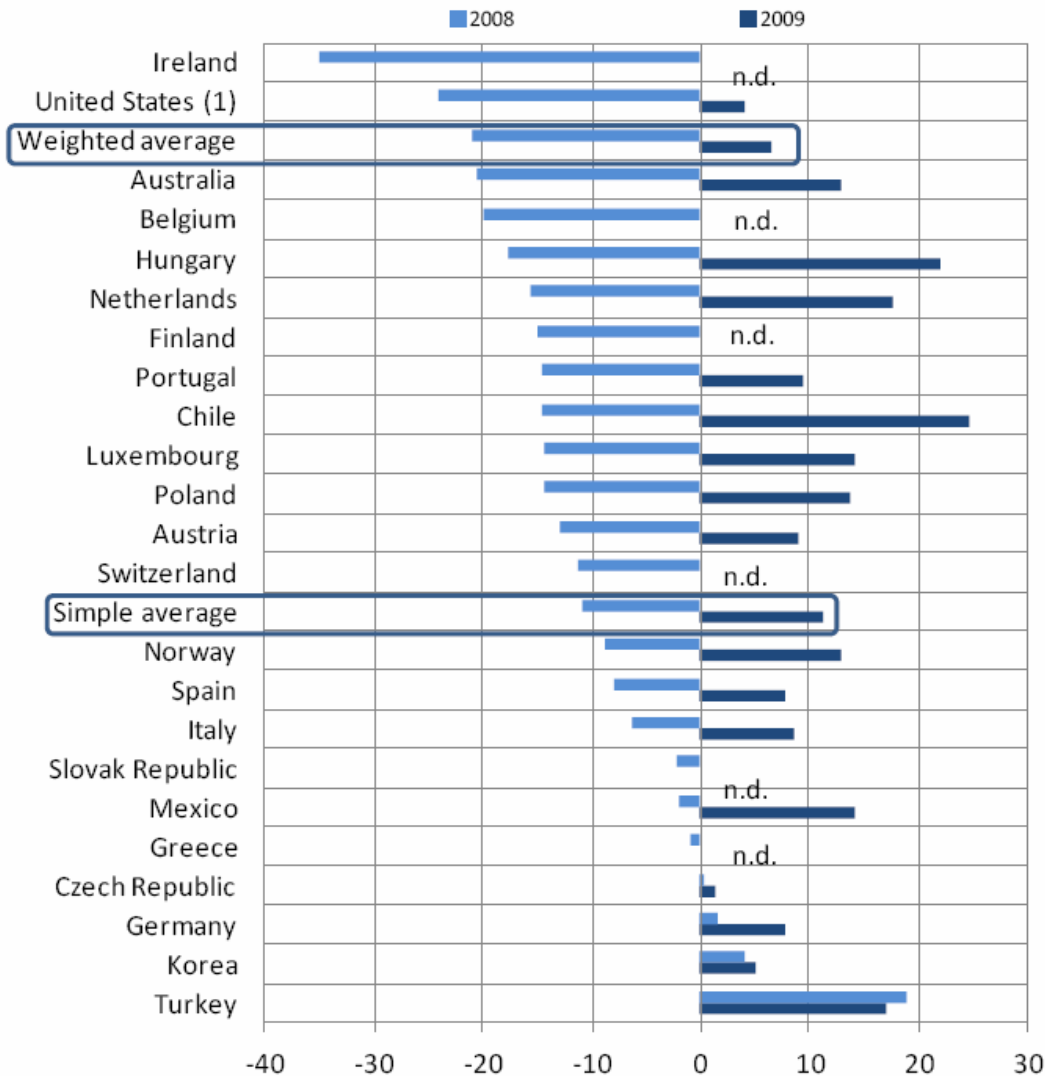
- Bezieherkreis: noch relativ klein, spät & freiwillig
- Anteil an Alterseinkommen: noch gering, eher für Besserverdiener
- Deutschland: Einkommens-effekt des Zugangs zu betrieblicher ZV
- Osteuropa: Zwangsprivatisierung (Ausnahme CZ)

## Beveridge-Systeme

### Frühes Mehrsäulenmodell:

- Zugang: für höhere & mittlere Gruppen gut, problematischer für niedrigere Einkommen
- Obligatorium (CH) bzw. *erga omnes* Tarifvertrag (NL): gute Abdeckung
- UK „*nudging*“ Reform: Automatismus (*auto-enrolment*)
- Anteil an Alterseinkommen: höher für Top-, geringer für mittlere & niedrige Einkommen

# 9. Risiken der Vermarktlichung: Folgen der Finanzmarktkrise für Pensionsfonds

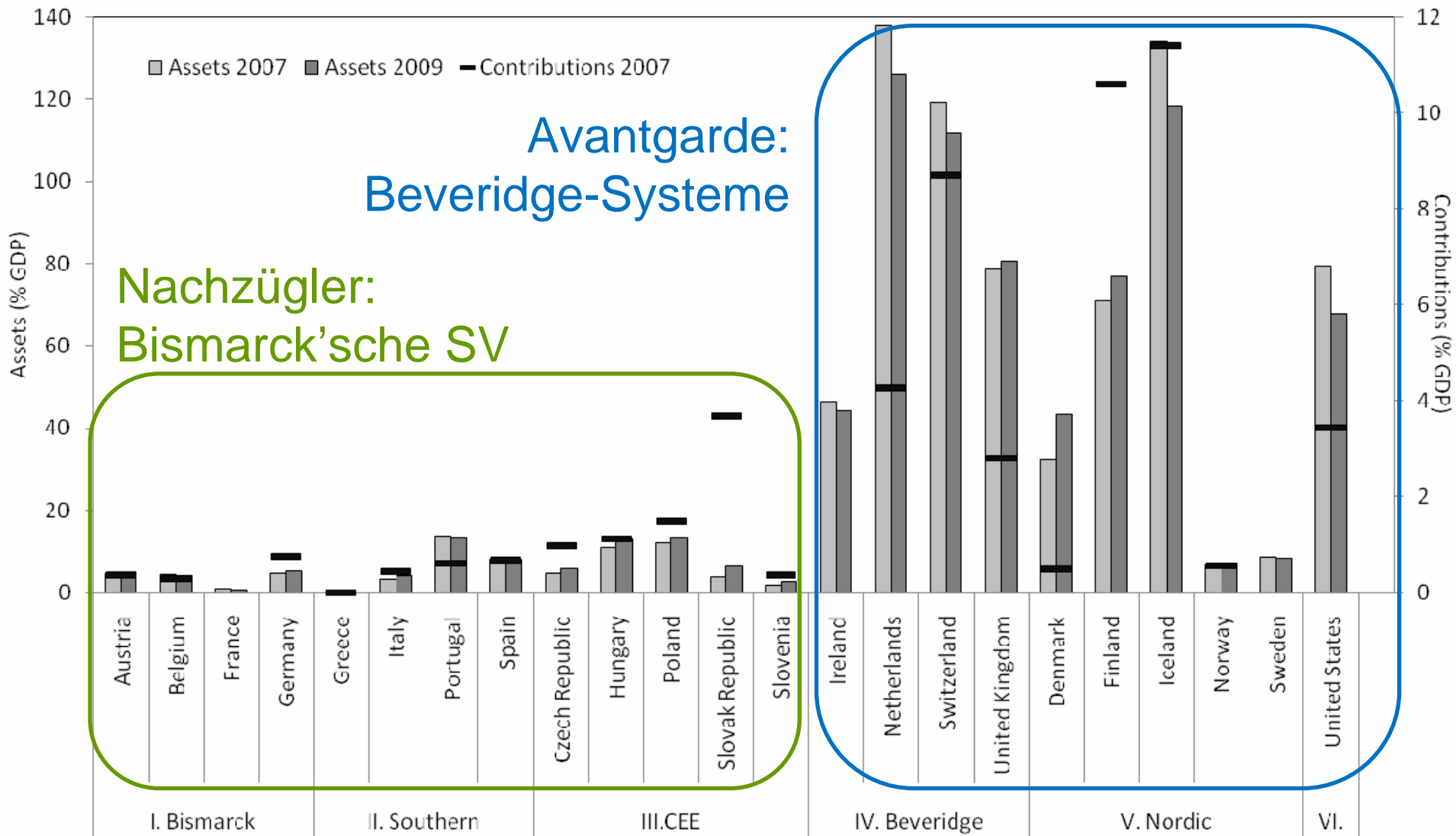


- Finanzmarktkrise 2008
- Wertrückgang um bis zu 20% (10%) für 2008
- Unterfinanzierung von Leistungszusagen (DB)
- Geringere mittelfristige Kapitalrente (DC)
- staatliche kapitalgedeckte Rücklagen auch betroffen
- Schuldenkrise ist eher Problem für staatliche Renten (Umlagesysteme)
- Arbeitsmarktprobleme verringern Beiträge

Quelle: return on pension fund investment (%) in OECD Pensions in Focus, 7/2010, Paris: 2010



# 10. Vermarktlichung: Pensionsfondkapitalismus



Quelle: OECD Pension Database, Paris: OECD (www.sourceOECD.org), 2011.

B. Ebbinghaus in G. Bonoli & D. Natali (Hrsg.), The Politics of the New Welfare State, OUP 2012

---

# X. Privatisierung & Vermarktlichung: Pensionsfondkapitalismus

## Bismarck'sche SV

### Nachzügler:

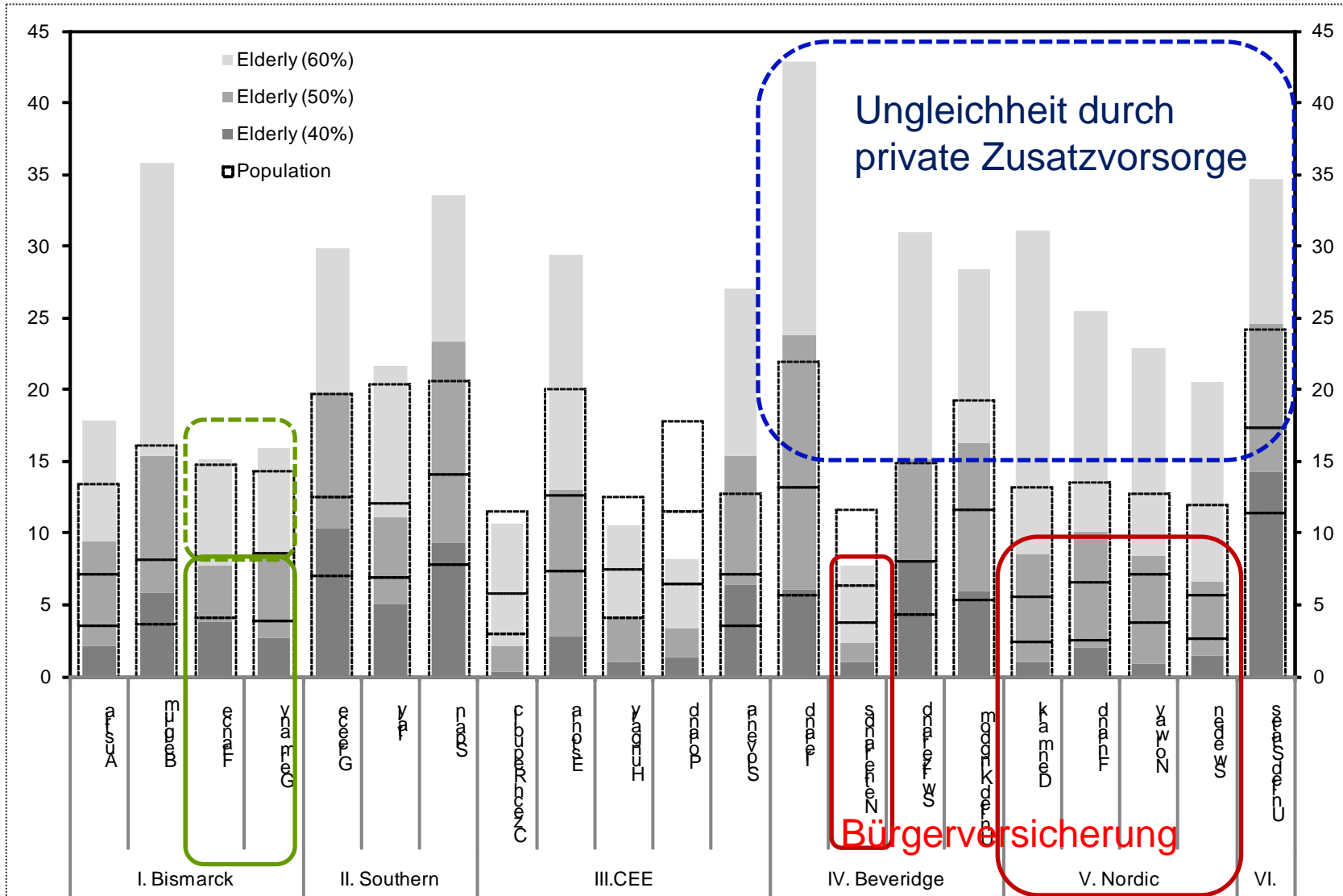
- Noch relativ wenig Pensionsfondkapitalismus (kapitalgedeckte ZV)
- Ausbau durch Reformen
- Beiträge noch relativ gering
- Osteuropa: Zwangsprivatisierung (Ausnahme CZ), jedoch Senkung der Beiträge, (Verstaatlichung in Ungarn)

## Beveridge-Systeme

### Avantgarde:

- Bereits lange Entwicklung eines Kapitalstocks
- Liberale Marktwirtschaften, aber auch NL, CH, Skandinavien
- Schweden: tarifvertragliche ZV, 4% Sozialbeiträge zu Fonds
- Norwegen: staatlicher Rentenfond statt privatem

# 11. Altersarmut im Vergleich (Armut 40/50/60%, LIS-Daten um 2005)



Ebbinghaus in Bonoli & Natali (Hg.) *The Politics of the New Welfare State*, Oxford UP, 182-205.

---

# XI. Altersarmut & Ungleichheit

## Bismarck'sche SV

Armut:

- Bisher in SV-Ländern (D, F, I) eher geringe Altersarmut (Ausnahme Witwen)
- Höhere Armut in Südeuropa und Belgien (sowie Estland)
- Osteuropa relativ niedrig im Vergleich zu Bevölkerung
- Armutsrisiko in Zukunft durch fehlende Beschäftigungszeiten

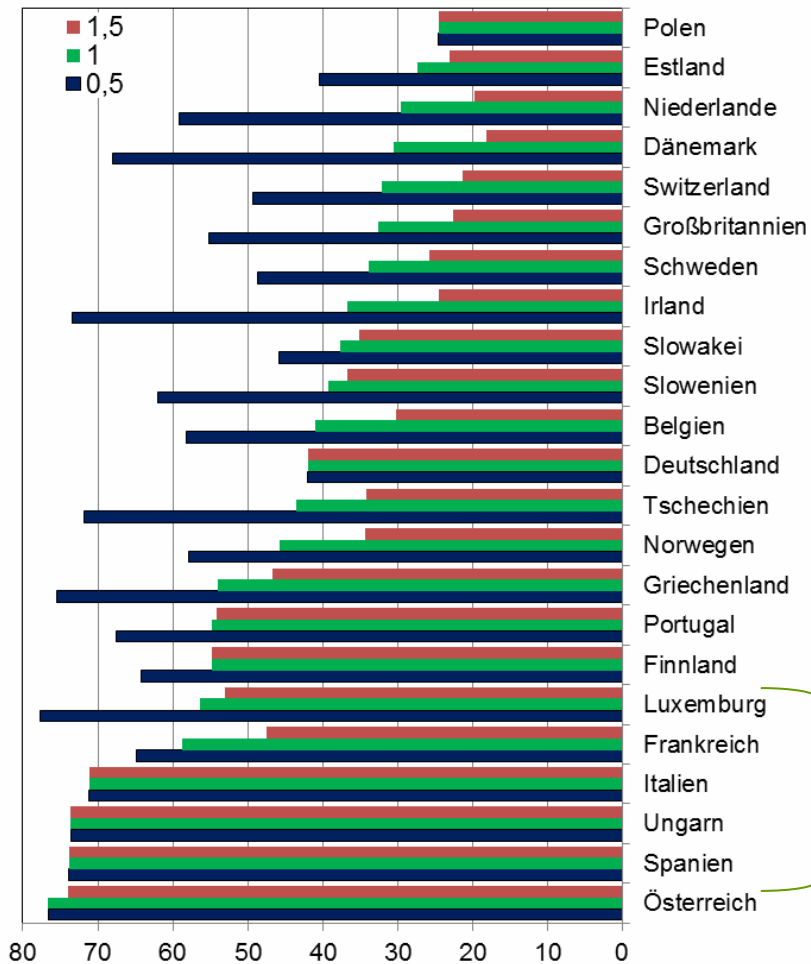
## Beveridge-Systeme

Armut:

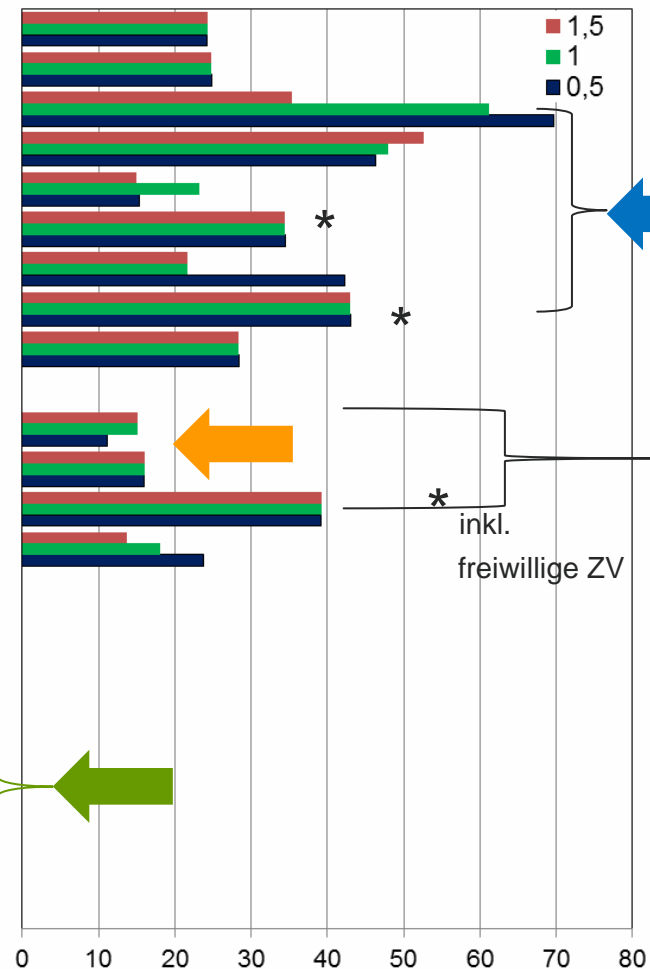
- Besonderes Problem von liberalen Grundrenten (UK, IRL)
- Sehr gering in Grund-/Mindestsicherung in Beveridge+Plus (NL, Skandinavien)
- Höheres Armutsrisiko durch freiwillige ZV (Zugang)
- Teilweise auch Ausnahmen von Obligatorium (CH), Tarifrenten

# 12. Zukünftige Bruttorenten (OECD-Projektion)

Projizierte Staatliche Renten  
(nach Durchschnittsverdienst)



Projizierte Private Zusatzrenten  
(nach Durchschnittsverdienst)



Quelle: OECD (2013), Pensions at a Glance 2013;  
eigene Darstellung

---

## XII. Altersarmut & Ungleichheit

### Bismarck'sche SV

#### **(Noch) staatliche Einkommenssicherung:**

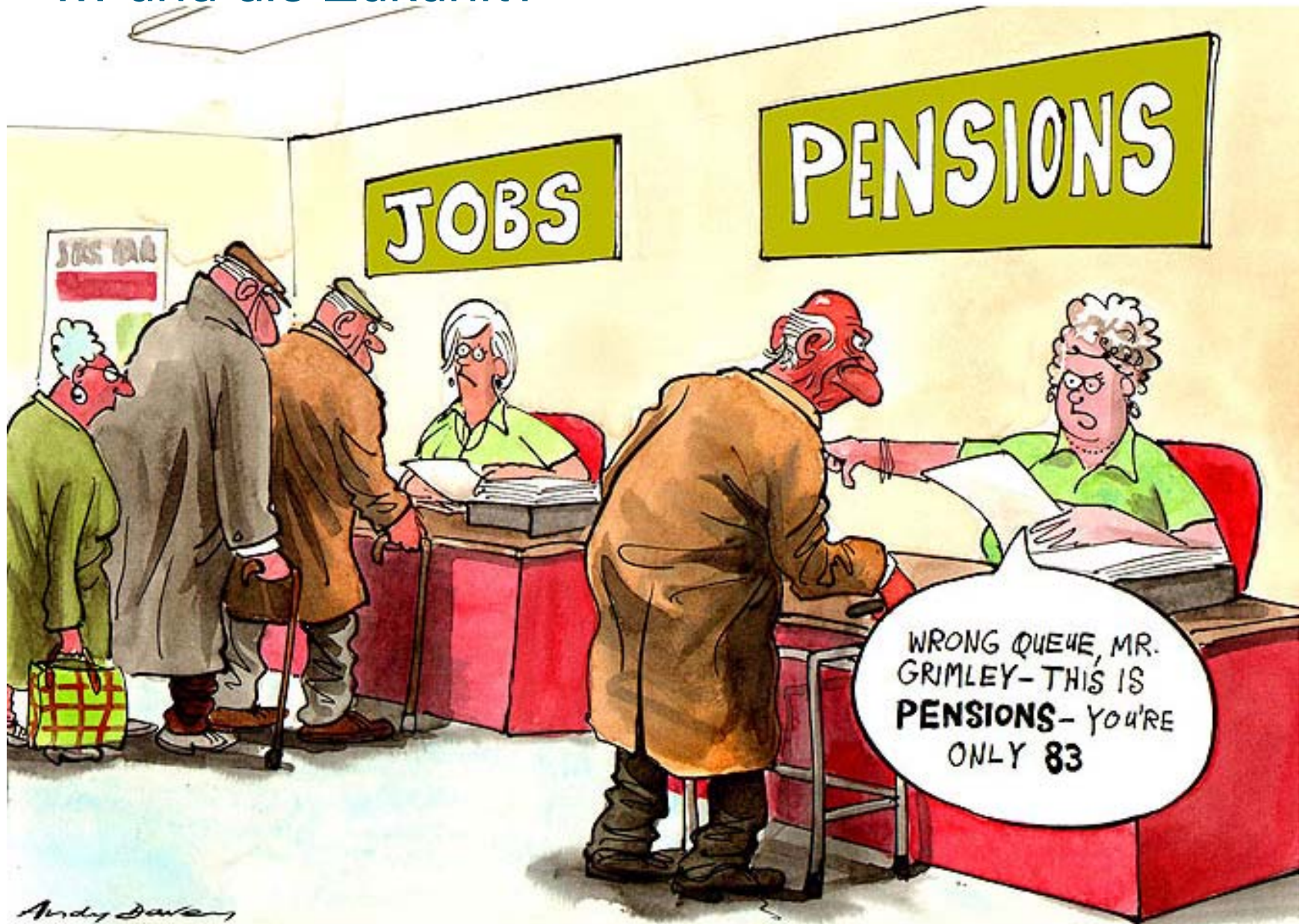
- SV eher gleiche Ersatzraten für alle Einkommensgruppen (kein Anreiz zu privaten ZV)
- Reformländer (D): private ZV nimmt wichtige Zusatzfunktion für alle Gruppen ein
- Noch relativ hohe Rentenleistungen in Südeuropa (keine private ZV), jedoch Auswirkungen der Krise

### Beveridge-Systeme

#### **Privatisierte & vermarktlichte Einkommenssicherung:**

- Untere Einkommen (0,5) durch Mindestsicherung abgesichert
- Mittlere und höhere benötigen private ZV für Einkommenslücke
- Polen & Estland zukünftig eher ähnlich dem liberalen Modell
- Mindestsicherungsmodell eher Teilzeitkompatibel

... und die Zukunft?



---

# Fazit

- **Zielkonflikt:** finanzielle & soziale Nachhaltigkeit
- Doppelziel: Armutsvermeidung & Einkommenssicherung unterschiedlich in Europa verankert
- Globale Wende zu **Mehrsäulenarchitektur**, aber weiterhin Unterschiede merklich
- Reformierte SV kann langfristig Einkommensunsicherheit & Armutsrisiko erzeugen (**Mindestsicherung** wichtig)
- Armutsvermeidung durch Grund/Mindestsicherung für die zukünftigen **flexiblen Erwerbs- & Haushaltsmuster** wichtig
- Längeres Arbeitsleben erfordert **Integrationspolitik**
- Zugang & Regulierung von **privater ZV** (freiwillig / betrieblich / tarifpolitisch / obligatorisch) entscheidend für Ungleichheiten
- Gefahr: **Individualisierung finanzieller u. sozialer Risiken!**



# Weiterführende Literatur

■ Bernhard Ebbinghaus (Ed.):

*The Varieties of Pension Governance:  
Pension Privatization in Europe*

Oxford: Oxford University Press, 2011

(10 Länderstudien & 3 vergleichende Kapitel)

■ Ebbinghaus, Bernhard & Tobias Wiß (2011), 'Taming pension fund capitalism in Europe: collective and state regulation in times of crisis,' *Transfer* 17(1): 15-28.

■ Ebbinghaus, Bernhard (2012), 'Europe's Transformations Towards a Renewed Pension System', in G. Bonoli & D. Natali (Hrsg.) *The Politics of the New Welfare State*, Oxford: Oxford University Press, 182-205.

■ Ebbinghaus, Bernhard & Dirk Hofäcker (2013), 'Trendwende bei der Frühverrentung in modernen Wohlfahrtsstaaten: Paradigmen-wechsel zur Überwindung von Push- und Pull-Faktoren,' *Zeitschrift für Bevölkerungswissenschaft* 38(4): 841-80.

